

Aço CA-50 e CA-60 (15,3 kg). Taxa: 138,72 kg/m³
 Concreto: C-25, em geral (0,19 m³)
 Fôrmas: 1,30 m²
 Tamanho máximo do agregado: 15 mm
 Colocamento: 2,2 cm
 Planta: CINTAMENTO 1
 Escala: 1:20

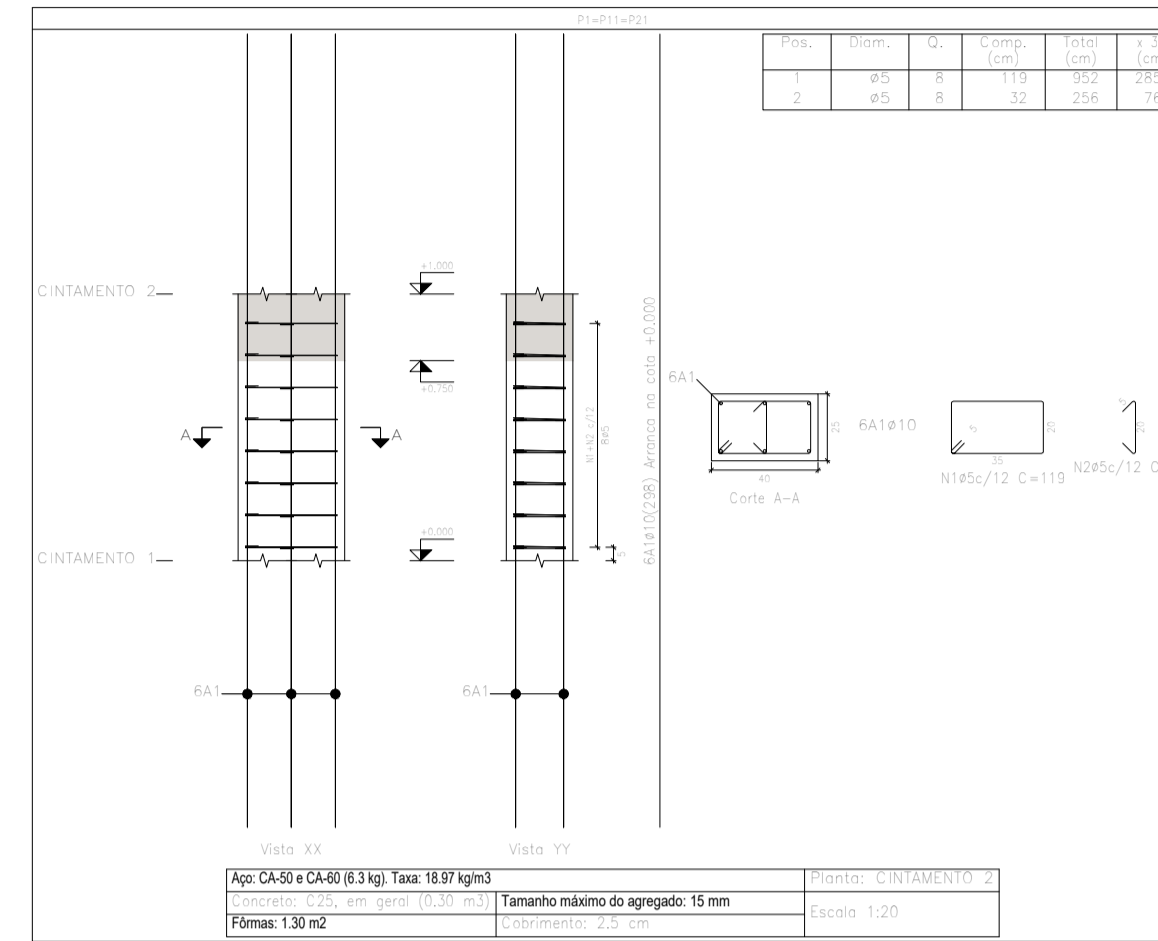
Elemento	Pos.	Diam.	Q.	Esquema (cm)	Comp. (cm)	Total (cm)	CA-50 (kg)	CA-60 (kg)
P7	1	Ø10	4		333	1332	128	
	2	Ø10	2		333	666	64	
	3	Ø6,3	7		119	833		833
	4	Ø10	6		95	570		570
	5	Ø6,3	3		111	333		333
Total				1000	216	1166		

Planta: CINTAMENTO 2
 Concreto: C25, em geral
 Aço dos estribos: CA-50 e CA-60

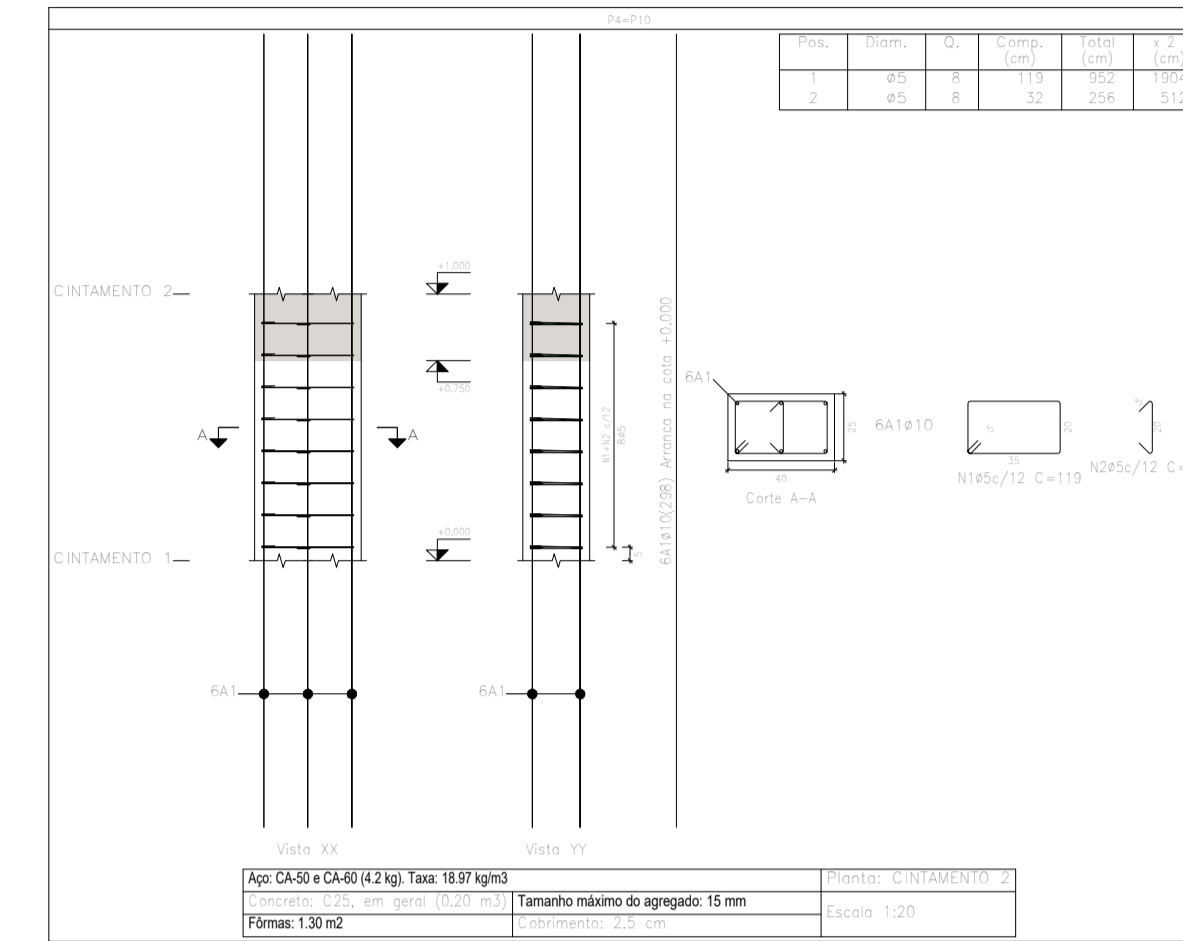
Elemento	Pos.	Diam.	Q.	Esquema (cm)	Comp. (cm)	Total (cm)	CA-50 (kg)	CA-60 (kg)
P4+P5	1	Ø5	8		119	952	1,5	
	2	Ø5	8		258	204	0,4	
	3	Ø5	8		258	204	0,4	
Total				1000	350	3,3		

Planta: CINTAMENTO 2
 Concreto: C25, em geral
 Aço dos estribos: CA-50 e CA-60

Elemento	Pos.	Diam.	Q.	Esquema (cm)	Comp. (cm)	Total (cm)	CA-50 (kg)	CA-60 (kg)
P4+P5	1	Ø5	8		119	952	1,5	
	2	Ø5	8		258	204	0,4	
	3	Ø5	8		258	204	0,4	
Total				1000	350	3,3		



Aço CA-50 e CA-60 (8,3 kg). Taxa: 18,91 kg/m³
 Concreto: C25, em geral (0,27 m³)
 Fôrmas: 1,30 m²
 Tamanho máximo do agregado: 15 mm
 Colocamento: 2,2 cm
 Planta: CINTAMENTO 2
 Escala: 1:20



Aço CA-50 e CA-60 (12,1 kg). Taxa: 18,91 kg/m³
 Concreto: C25, em geral (0,27 m³)
 Fôrmas: 1,30 m²
 Tamanho máximo do agregado: 15 mm
 Colocamento: 2,2 cm
 Planta: CINTAMENTO 2
 Escala: 1:20

Planta: CINTAMENTO 1
 Concreto: C25, em geral
 Aço das barras: CA-50 e CA-60
 Aço dos estribos: CA-50 e CA-60

Resumo Aço	Comp. total (m)	Peso+10% (kg)	Total
CA-50 Ø6,3	35,0	9	
Ø10	536,9	364	373
CA-60 Ø5	246,7	43	43
Total		416	

Elemento	Pos.	Diam.	Q.	Esquema (cm)	Comp. (cm)	Total (cm)	CA-50 (kg)	CA-60 (kg)
P1+P2+P3+P4+P5	1	Ø5	8		119	952	1,5	
					258	204	0,4	
					258	204	0,4	
Total				1000	350	3,3		

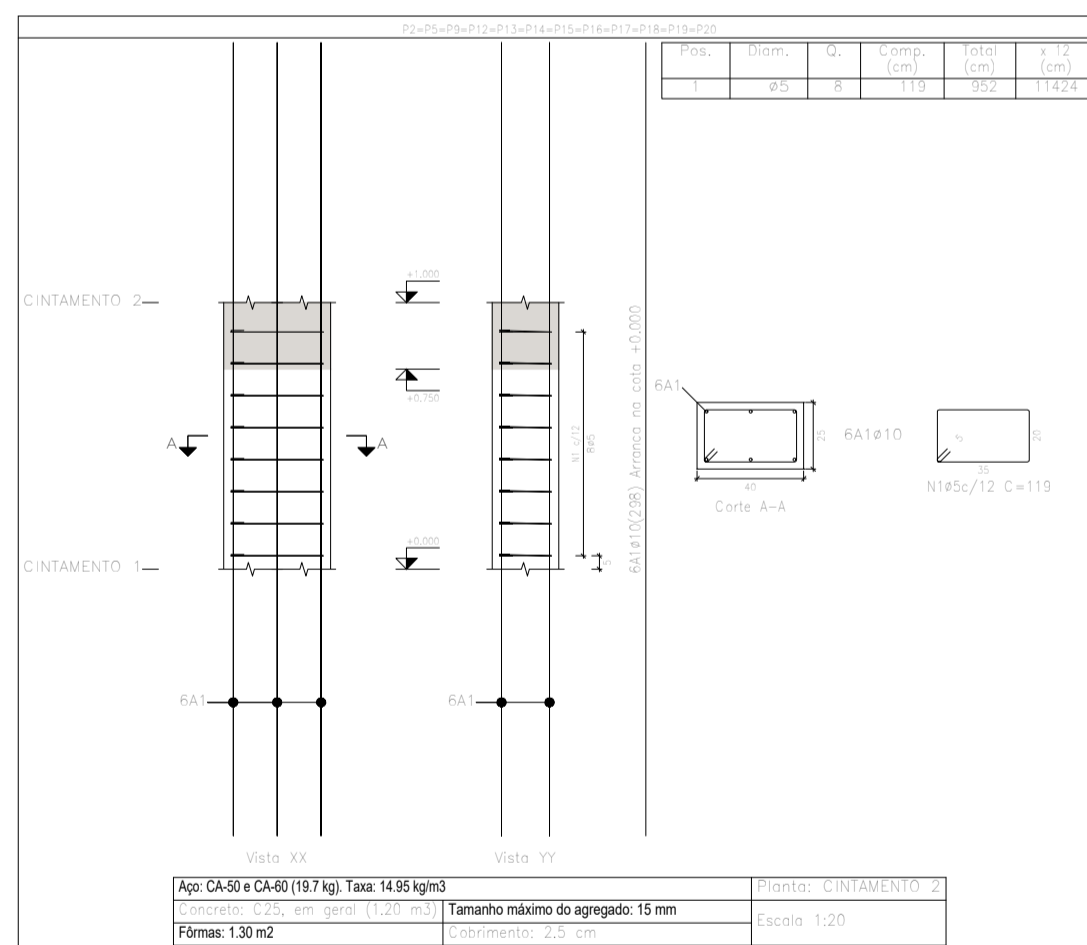
Elemento	Pos.	Diam.	Q.	Esquema (cm)	Comp. (cm)	Total (cm)	CA-50 (kg)	CA-60 (kg)
P6	1	Ø5	8		119	952	1,5	
					258	204	0,4	
					258	204	0,4	
Total				1000	350	3,3		

Elemento	Pos.	Diam.	Q.	Esquema (cm)	Comp. (cm)	Total (cm)	CA-50 (kg)	CA-60 (kg)
P6	1	Ø6,3	7		119	833	2,0	
					258	204	0,4	
					258	204	0,4	
Total				1000	4,4	0,0		

Planta: CINTAMENTO 2
 Concreto: C25, em geral
 Aço dos estribos: CA-50 e CA-60

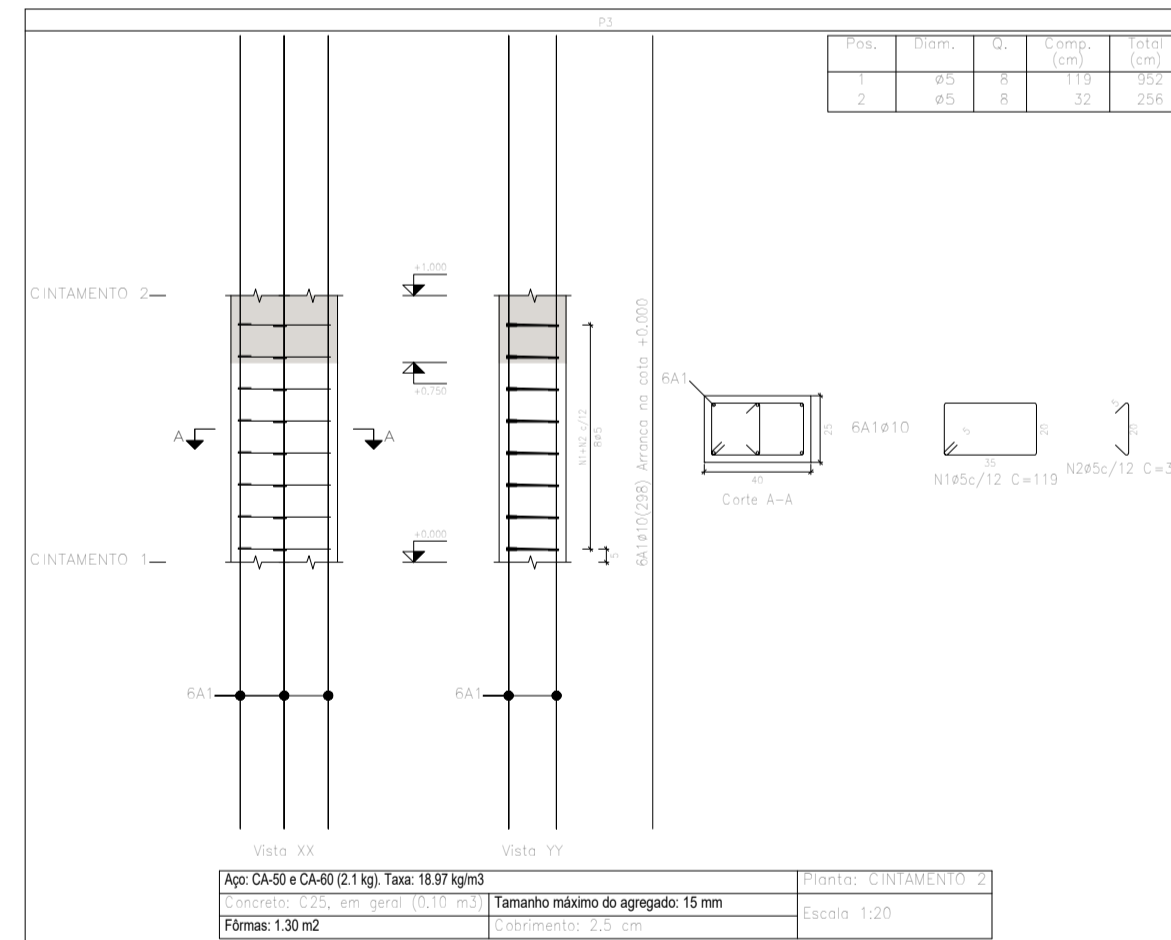
Elemento	Pos.	Diam.	Q.	Esquema (cm)	Comp. (cm)	Total (cm)	CA-50 (kg)	CA-60 (kg)
P7	1	Ø6,3	7		119	833	2,0	
					258	204	0,4	
					258	204	0,4	
Total				1000	2,8	0,0		

Planta: CINTAMENTO 2
 Concreto: C25, em geral
 Aço dos estribos: CA-50 e CA-60



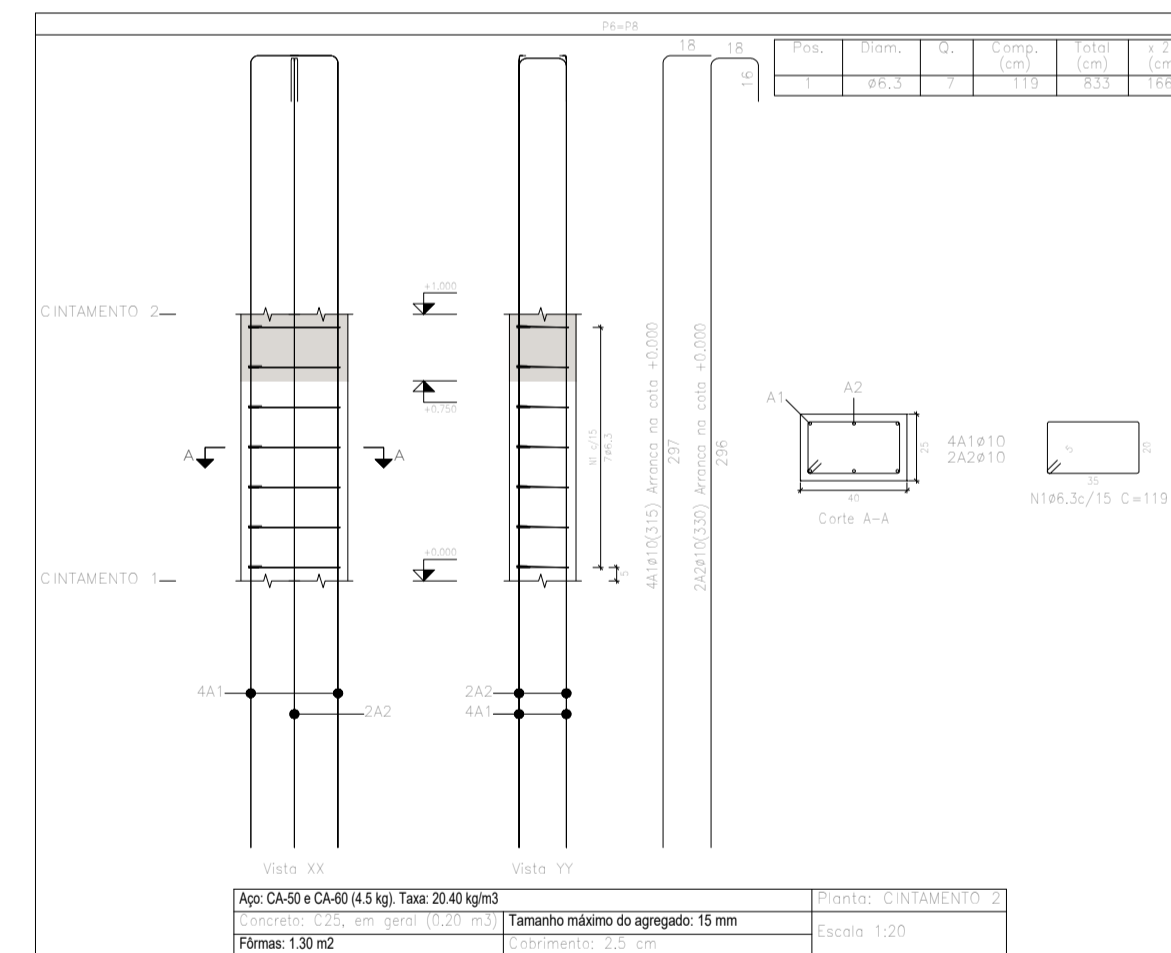
Aço CA-50 e CA-60 (19,7 kg). Taxa: 14,86 kg/m³
 Concreto: C25, em geral (1,29 m³)
 Fôrmas: 1,30 m²
 Tamanho máximo do agregado: 15 mm
 Colocamento: 2,2 cm
 Planta: CINTAMENTO 2
 Escala: 1:20

Planta: CINTAMENTO 2
 Concreto: C25, em geral
 Aço dos estribos: CA-50 e CA-60

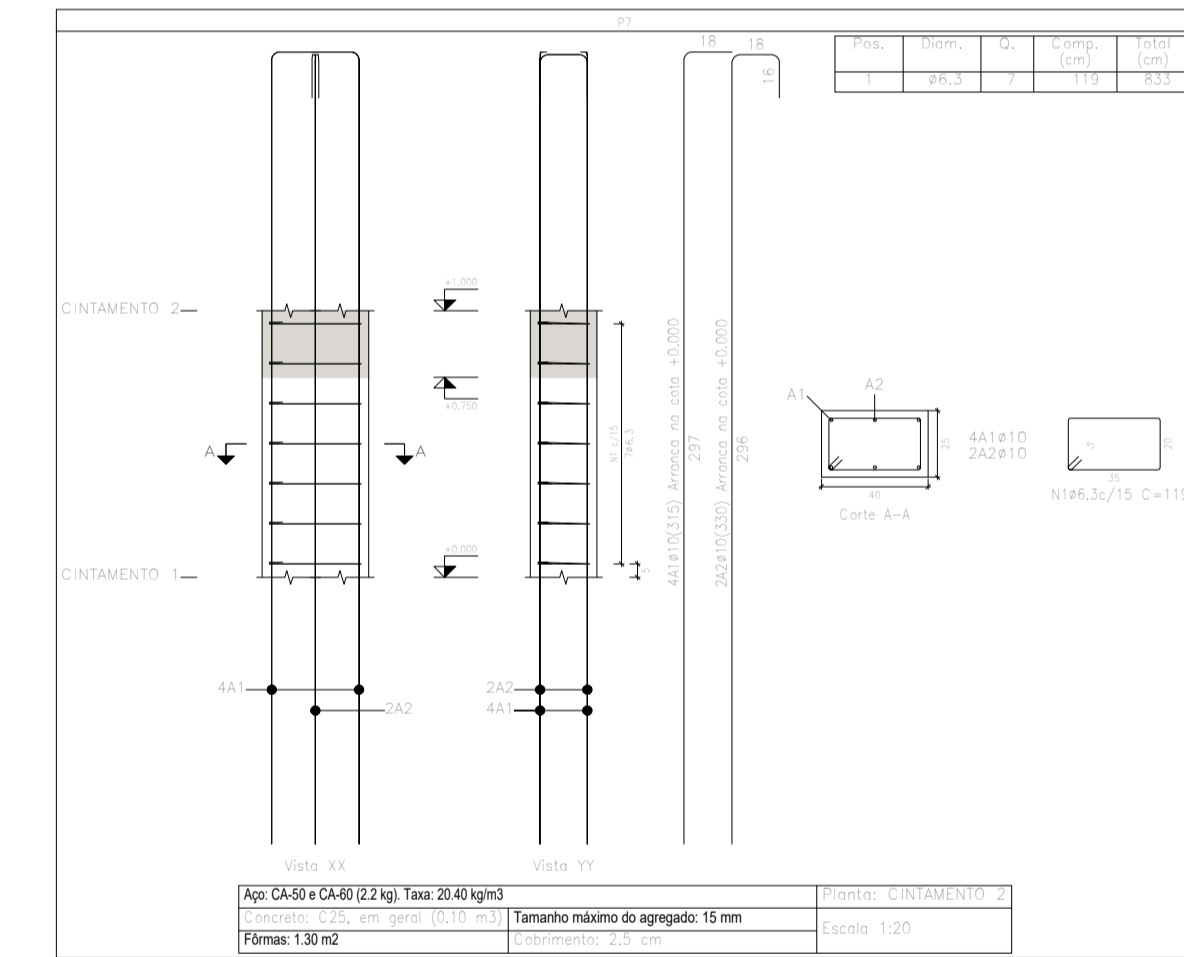


Aço CA-50 e CA-60 (13 kg). Taxa: 18,91 kg/m³
 Concreto: C25, em geral (0,27 m³)
 Fôrmas: 1,30 m²
 Tamanho máximo do agregado: 15 mm
 Colocamento: 2,2 cm
 Planta: CINTAMENTO 2
 Escala: 1:20

Planta: CINTAMENTO 2
 Concreto: C25, em geral
 Aço dos estribos: CA-50 e CA-60



Aço CA-50 e CA-60 (13 kg). Taxa: 20,46 kg/m³
 Concreto: C25, em geral (0,27 m³)
 Fôrmas: 1,30 m²
 Tamanho máximo do agregado: 15 mm
 Colocamento: 2,2 cm
 Planta: CINTAMENTO 2
 Escala: 1:20



Aço CA-50 e CA-60 (22 kg). Taxa: 20,46 kg/m³
 Concreto: C25, em geral (0,27 m³)
 Fôrmas: 1,30 m²
 Tamanho máximo do agregado: 15 mm
 Colocamento: 2,2 cm
 Planta: CINTAMENTO 2
 Escala: 1:20

Resumo Aço	Comp. total (m)	Peso+10% (kg)	Total
CA-50 Ø6,3	25,0	7	7
CA-60 Ø5	186,7	32	32
Total		39	