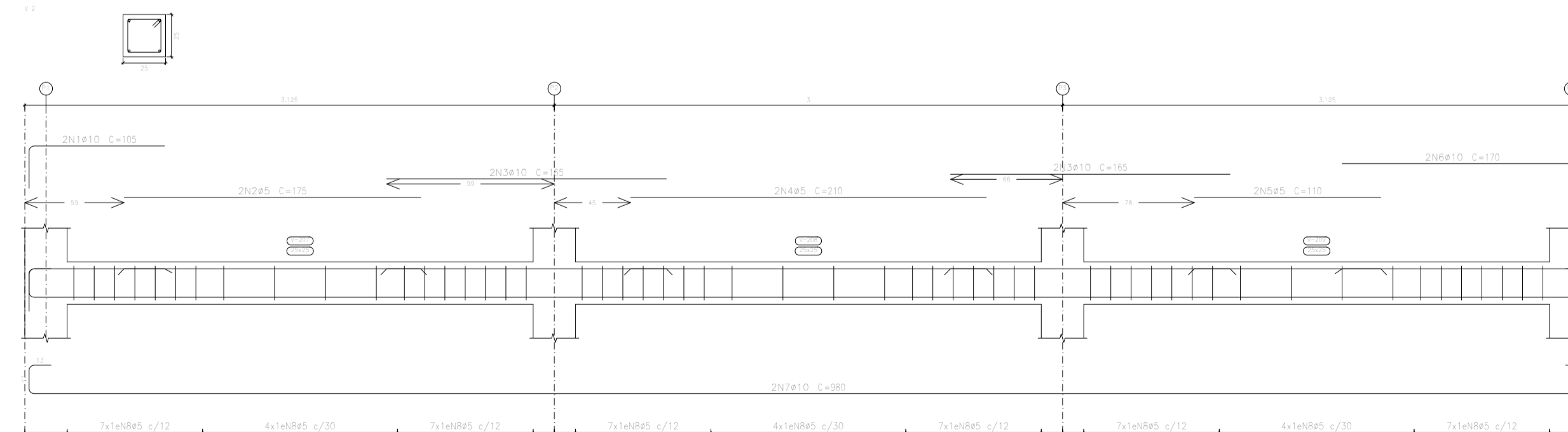


Elemento	Pos.	Diam.	Q.	Esquema (cm)	Comp. (cm)	Total (cm)	CA-50 (kg)	CA-60 (kg)
V.1	1	ø10	2		399	798	4,8	
	2	ø5	2		170	340		0,9
	3	ø10	4		170	680	4,1	
	4	ø5	4		200	800		1,9
	5	ø10	4		140	560	1,5	
	6	ø5	2		100	200		0,1
	7	ø10	2		155	310	1,5	
	8	ø10	1		90	180	0,8	
	9	ø5	108		88	9504		14,9
					108x1100	42,1	19,4	
V.2	1	ø10	2		100	200	1,1	
	2	ø5	2		170	340		0,9
	3	ø10	4		180	720	4,1	
	4	ø5	2		210	420		0,1
	5	ø5	2		170	340		0,1
	6	ø10	2		170	340	2,1	
	7	ø10	1		90	180	1,1	
	8	ø5	54		88	4752		7,5
					108x1100	21,9	9,1	
					ø5:	90	29,1	
					ø10:	83,7	10,1	
					Total:	85,7	39,3	

Resumo Apo	Comp. total (m)	Peso + 10% (kg)	Total
CA-50 ø10	204,6	139	139
CA-60 ø5	378,0	65	65
Total			204

CRIAMENTO 2
 Desenho de vigas
 Concreto: C25 sem gredl
 Apo dos bornes: CA-50 e CA-60
 Apo dos estôcos: CA-60 e CA-60
 Escala vigas: 1:20
 Escala seções: 1:20
 Escala aberturas: 1:20



SERRA AZUL DE MINAS	Data:	01/04/2021
Local:	SERRA AZUL DE MINAS	Número de desenho:
Projetista:		
MURO DE ARRIMO	Execu:	
MATEUS A. B. VEIRA	Data:	01/04/2021
Eng. CIVIL		
Número de CREA:	210.131/0	