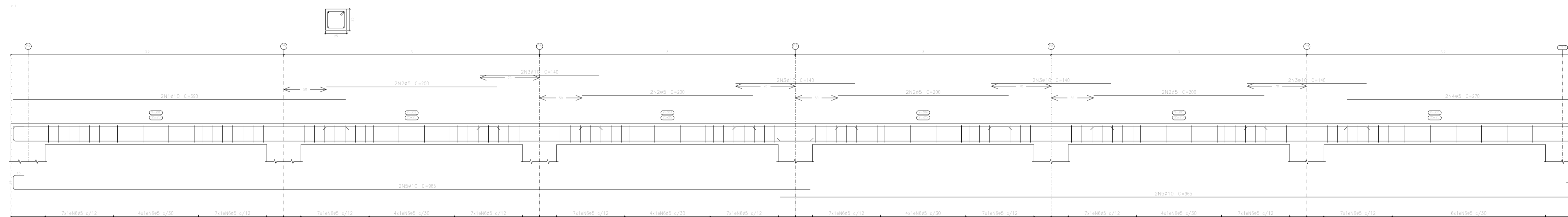
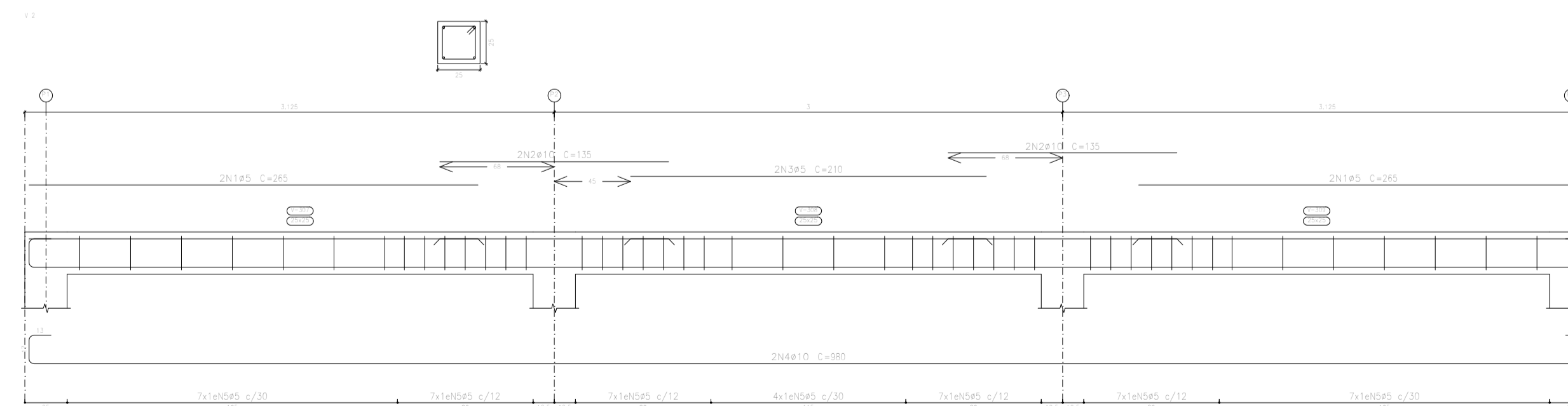


Elemento	Pos.	Diam.	Q.	Esquema (cm)	Comp. (cm)	Total (cm)	CA-50 (kg)	CA-60 (kg)
V.1	1	Ø10	4		399	798	4,8	
	2	Ø5	4		205	1605		2,0
	3	Ø10	4		140	1120	6,3	
	4	Ø5	4		210	240		0,8
	5	Ø10	4		395	3960	23,8	
	6	Ø5	10,3		88	904		14,2
					Total+10%	1081	38,1	18,1
V.2	1	Ø5	4		265	1060		1,2
	2	Ø10	4		135	240	1,3	
	3	Ø5	3		210	630		0,1
	4	Ø10	2		955	1910	12,1	
	5	Ø5	4		88	404		6,4
					Total+10%	1830	18,0	13,8
					Ø5		2,1	0,2
					Ø10		36,0	0,0
					Total		56,0	23,0



Resumo Apo	Comp. total (m)	Peso+10% (kg)	Total
Desenho de vigas			
CA-50 Ø10	187,7	127	127
CA-60 Ø5	377,9	65	65
Total			192

CONTINAMENTO 3  
 Desenho de vigas  
 Concreto: C25, em geral  
 Apo das barras: CA-50 e CA-60  
 Apo dos estribos: CA-50 e CA-60  
 Escala vigas: 1:20  
 Escala seções: 1:20



SERRA AZUL DE MINAS	Data: 01/04/2021
Local: SERRA AZUL DE MINAS	Número de desenho:
Projetista:	
MURO DE ARRIMO	Execu:
MATEUS A. B. VEIRA Eng. CIVIL Número de CREA: 210.131/0	Data: 01/04/2021