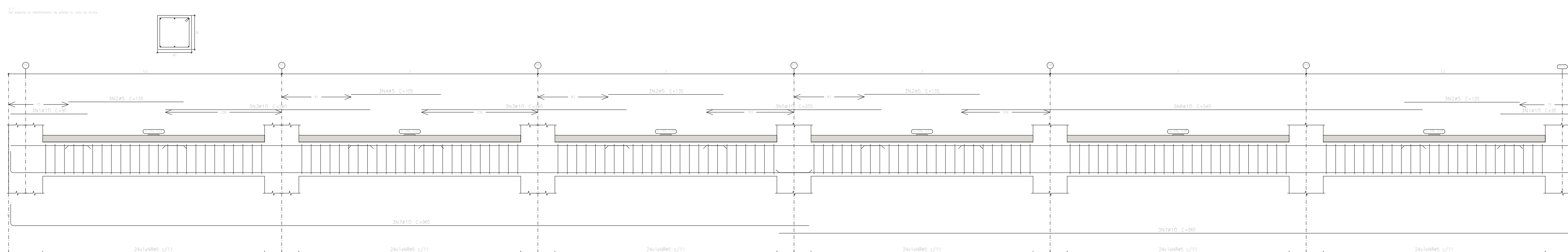
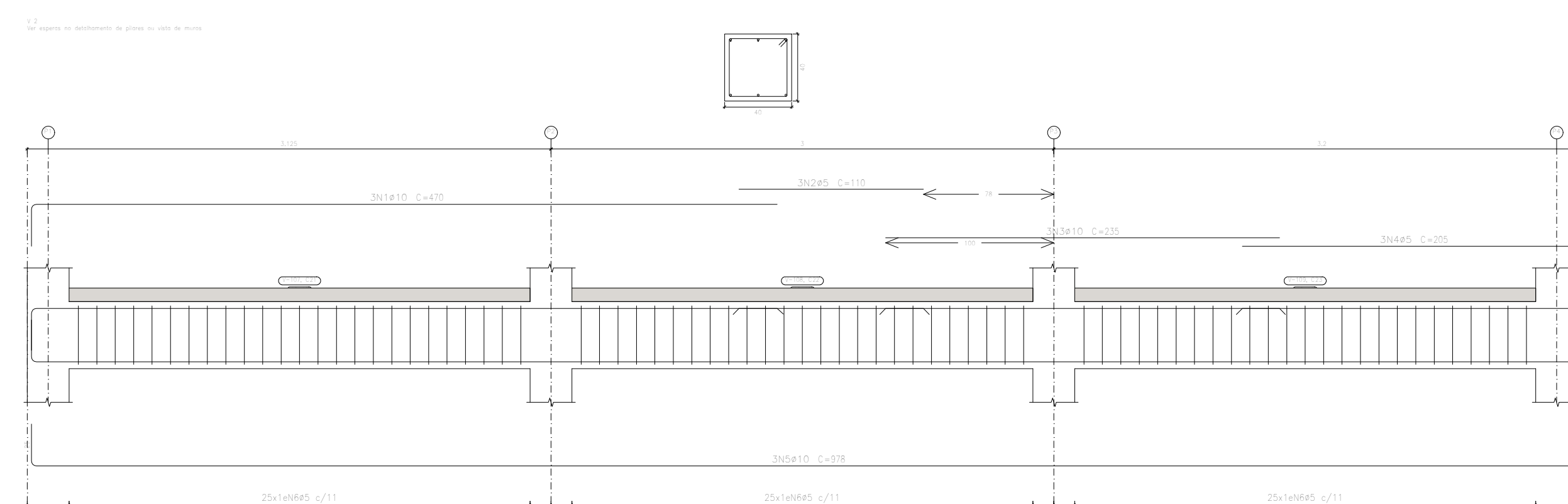


Elemento	Pos.	Diam.	Q.	Esquema (cm)	Comp. (cm)	Total (cm)	CA-50 (kg)	CA-60 (kg)
V.1	1	ø10	4		99	343	3,3	
	2	ø5	12		135	1620		2,0
	3	ø10	4		240	1440	8,9	
	4	ø5	3		105	315		0,5
	5	ø10	3		205	615	3,8	
	6	ø10	3		140	420	2,0	
	7	ø10	4		955	3765	35,1	
	8	ø5	14		148	2112		25,4
				1000+105	4015	61,7	40,2	
V.2	1	ø10	3		420	1260	8,1	
	2	ø5	3		115	345		0,5
	3	ø10	3		235	705	4,3	
	4	ø5	3		205	615		1,0
	5	ø10	3		295	885	5,1	
	6	ø5	7		148	1110		17,4
				1000+105	3412	29,0		
				ø5:	150	450		
				ø10:	101,3	303,9		
				Total:	111,3	341,2		



Resumo Aço			
Desenho de vigas	Comp. total (m)	Peso+10% (kg)	Total
CA-50 ø10	343,5	233	233
CA-60 ø5	781,8	135	135
Total			368

CONTINENTE 1
 Desenho de vigas
 Escala: 1/25, em geral
 Aço das barras: CA-50 e CA-60
 Escala vigas: 1/20
 Escala seções: 1/20



SERRA AZUL DE MINAS	Data:
	01/04/2021
Local:	Número de desenho:
SERRA AZUL DE MINAS	
Projetista:	
MURO DE ARRIMO	Execu:
MATEUS A. B. VEIRA	Data:
Eng. CIVIL	01/04/2021
Número de CREA:	
210.131/0	