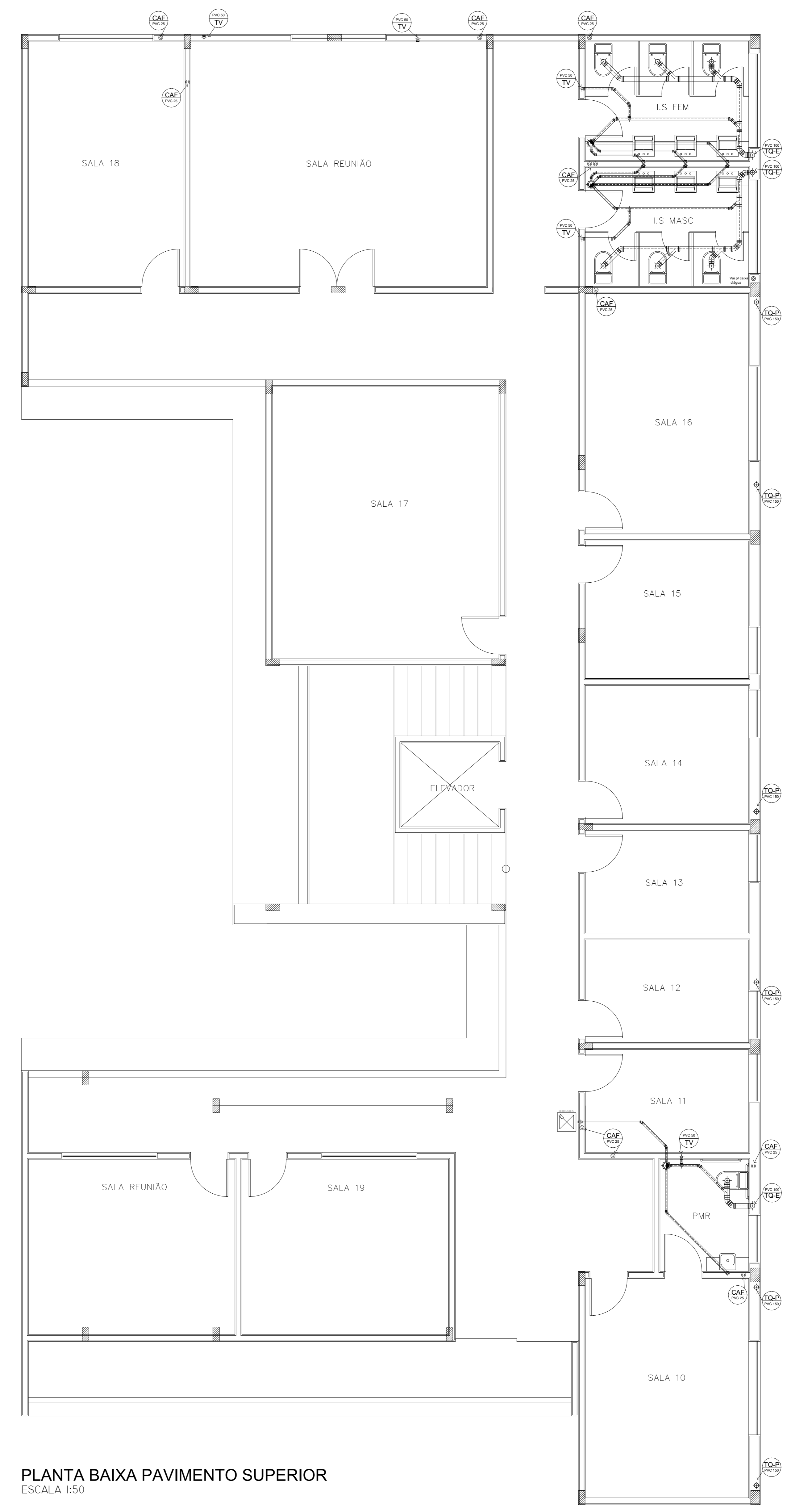


PLANTA BAIXA PAVIMENTO TÉRREO
ESCALA 1:50

AVENIDA GERALDO GOMES DE BRITO



PLANTA BAIXA PAVIMENTO SUPERIOR
ESCALA 1:50

LEGENDA

01	TÉ 20x41
02	JO 90° 25x41
03	RG 3/4"
04	JO 90° L/R 25x1/2" (PONTA AZUL)
05	TÉ L/R 25x1/2" (PONTA AZUL)
06	TÉ SÓM. CORR. BORRACHA
07	JO 90° 50x91
	ÁGUA FRIA

LEGENDA

JO	JOELHO	CT	CURVA DE TRANSIÇÃO	TQ	TUBO DE QUESA DE ESQUITO
TE	TE	RP	REGISTRO DE PRESSÃO	TQ.P	TUBO DE QUESA DE ÁGUA PLUVIAL
JS	JUNÇÃO SIMPLES	RG	REGISTRO DE GAVETA	TJ	TORNEIRA DE JARDIM
BR	BUCHA DE REDUÇÃO LONGA	CI	CAIXA DE INDICAÇÃO	CAF	COLUNA DE ÁGUA FRIA
RS	SAL. SIFONADO	CG	CAIXA DE GORURA	CAF	
LAV	LAVATÓRIO	TV	TUBO DE VENTILAÇÃO	RAFF	REDE ÁGUA FRIA DE BAIXO DA TERÇA
BEB	BEBEDOURO	RE	REDUÇÃO	RAFF	
TQ	TANQUE			CAP	CAIXA DE ÁGUA PLUVIAL
PI	PIA				
VS	VASO SANITÁRIO				

PROJETO HIDROSANITÁRIO
ENG. CIVIL VICTOR EMANUEL SANTOS
 CREA-MG: 158883/D-04

VICTOR SANTOS
 Engenharia de Projetos

CONTEÚTO: PLANTA DO PAVIMENTO TÉRREO E SUPERIOR; LEGENDA

FOLHA
01/03

OBRA: Sede Administrativa do Município de Serra Azul e Minas - MG
 Avenida Geraldo Gomes de Brito, 14 - St. Centro, Serra Azul de Minas - MG - CEP: 38.168-000

PROPRIETÁRIO: Município de Serra Azul e Minas - MG
 CREA-MG: 158883/D-04

AUTOR DO PROJETO: VICTOR EMANUEL SANTOS
 CREA-MG: 158883/D-04

Projeto elaborado através do contrato 0300206