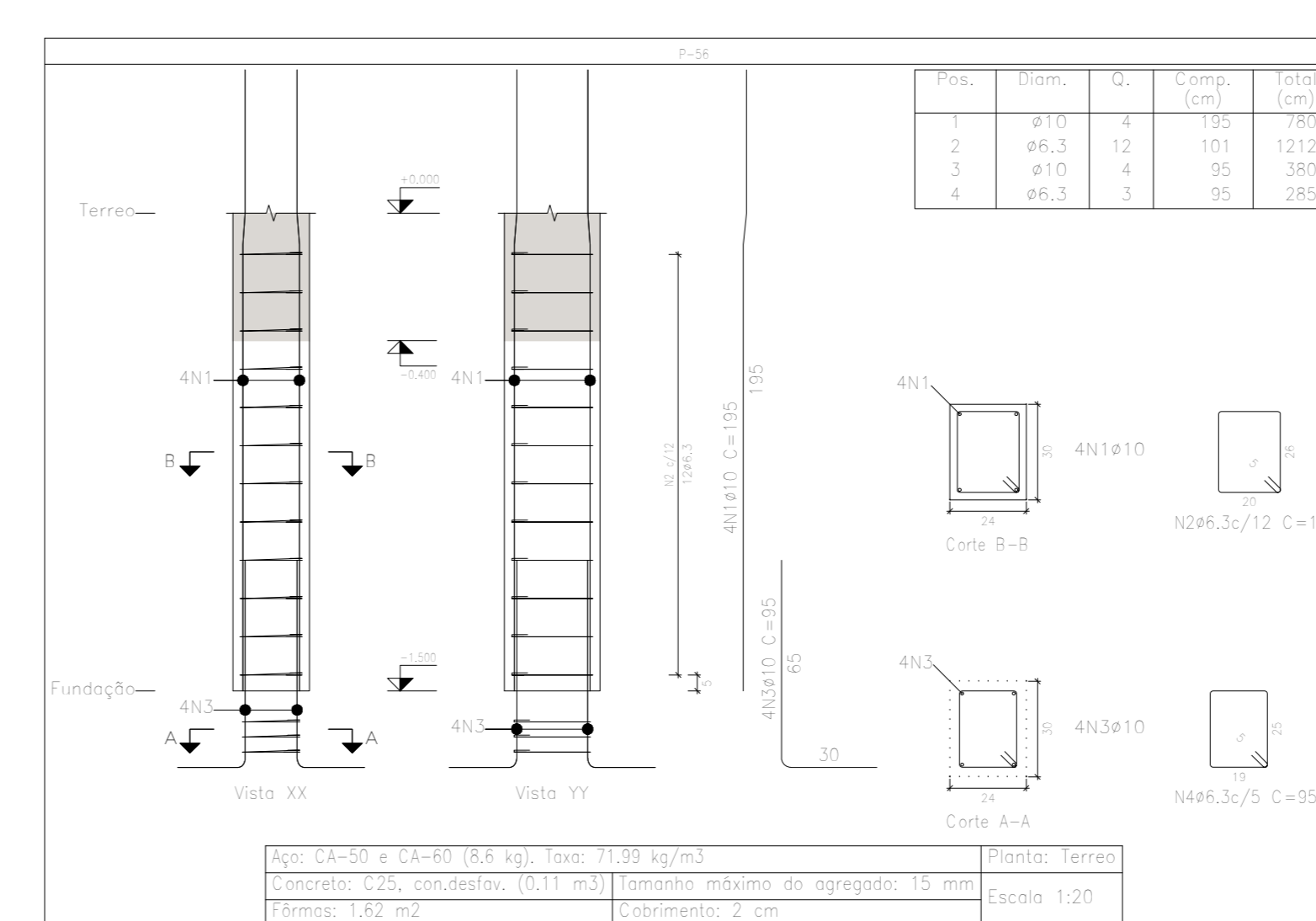
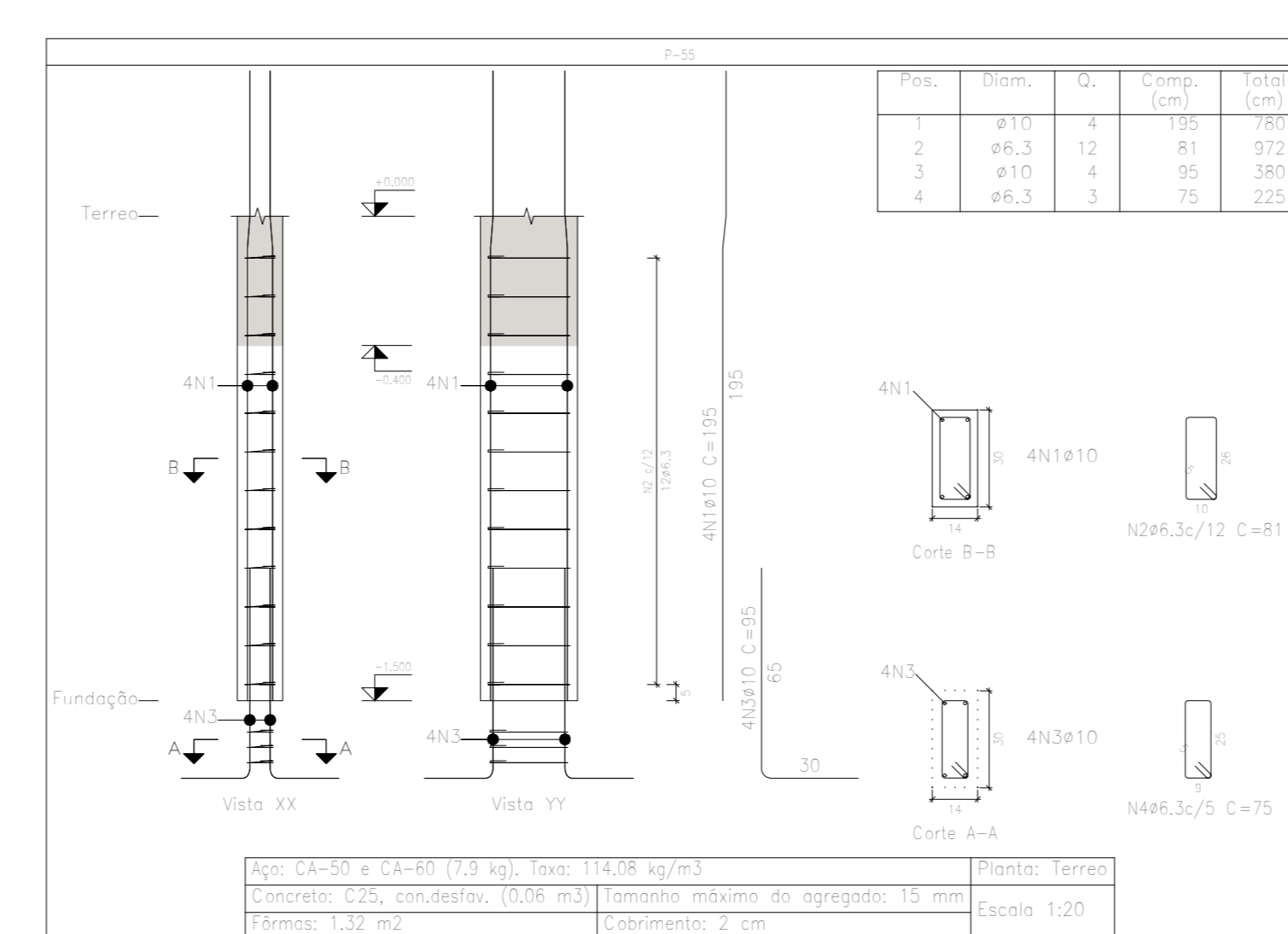
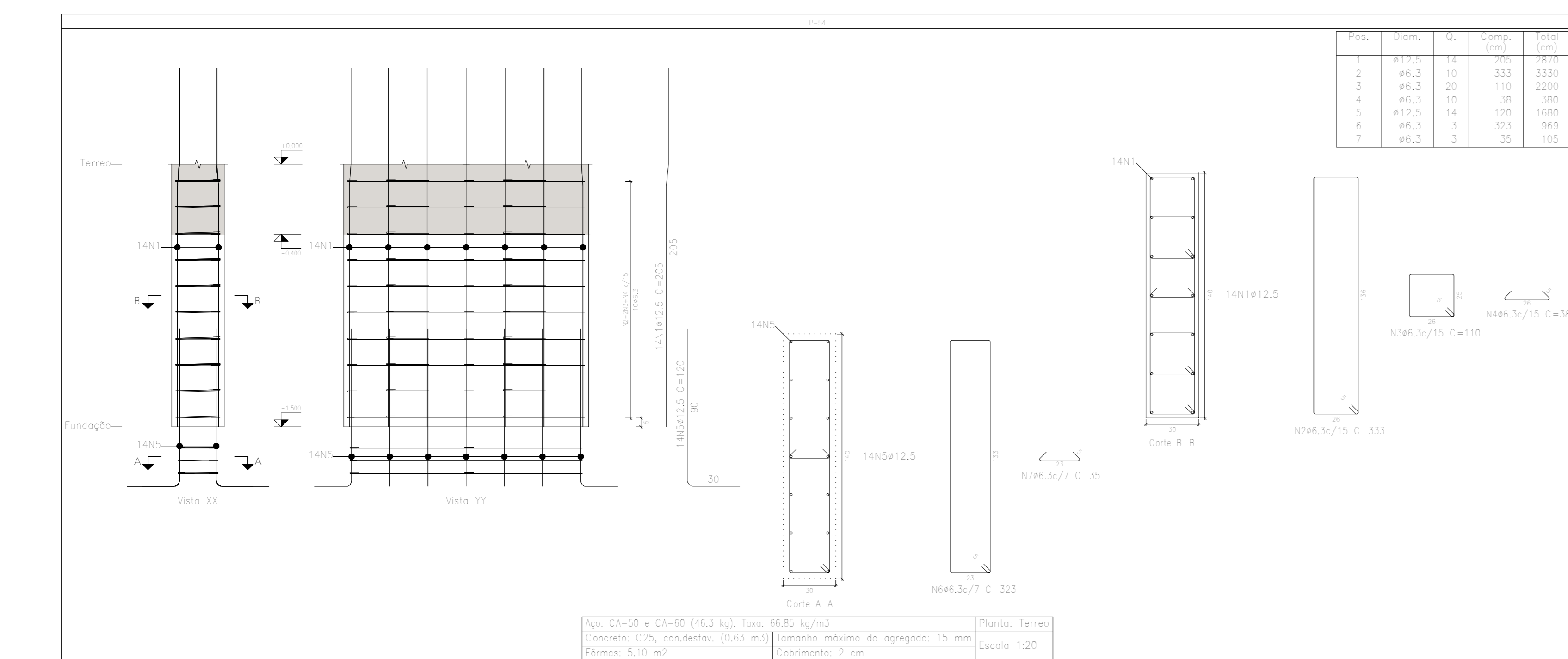
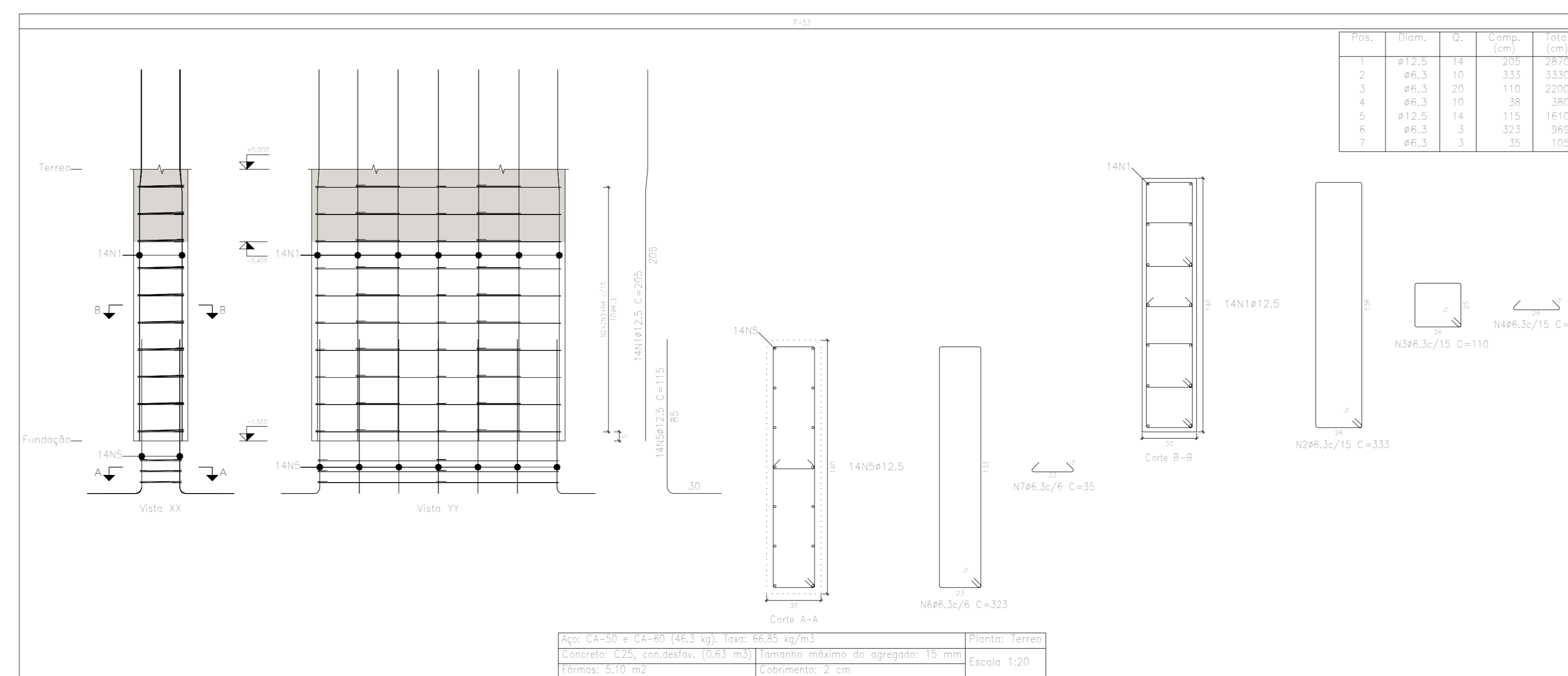
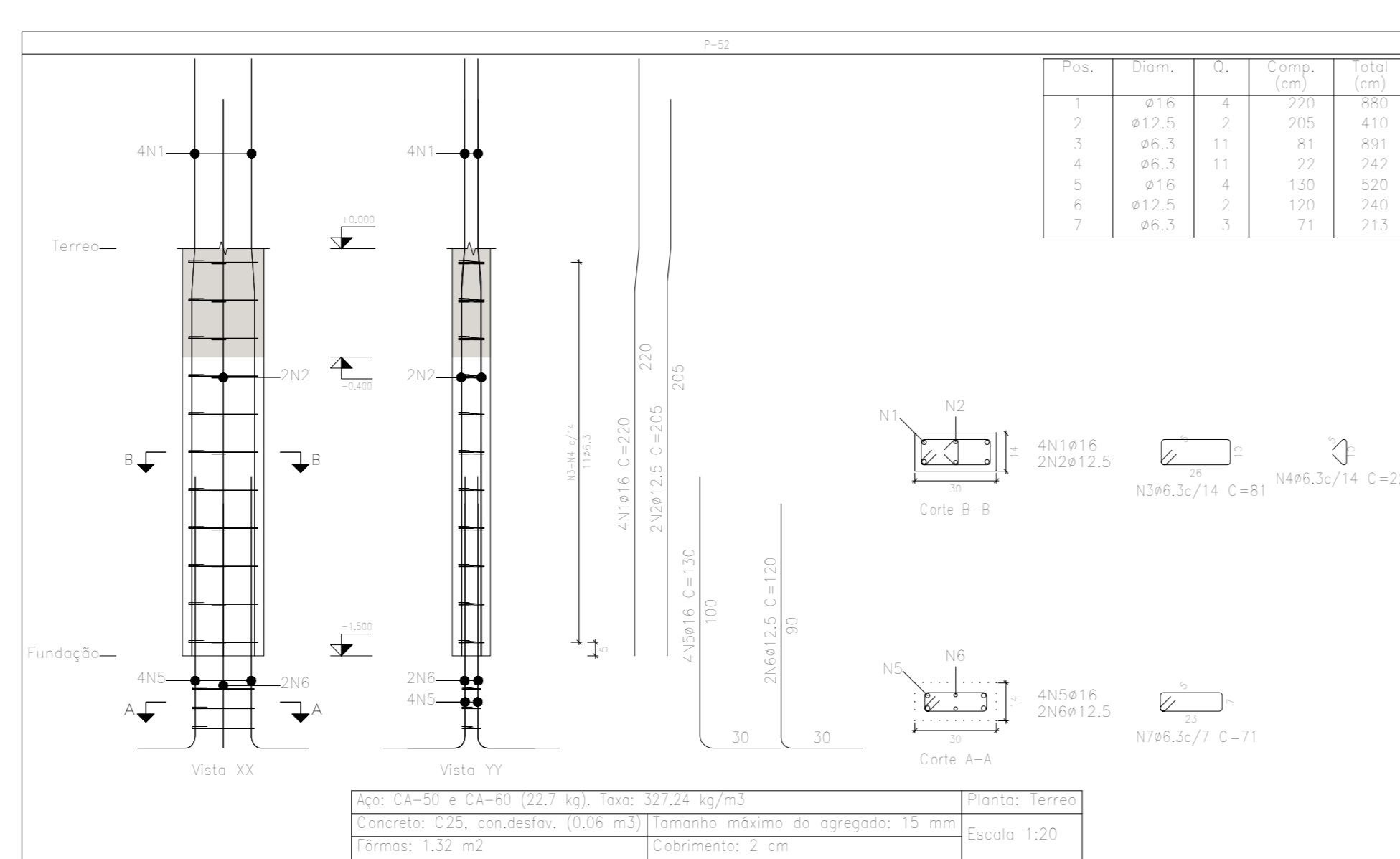
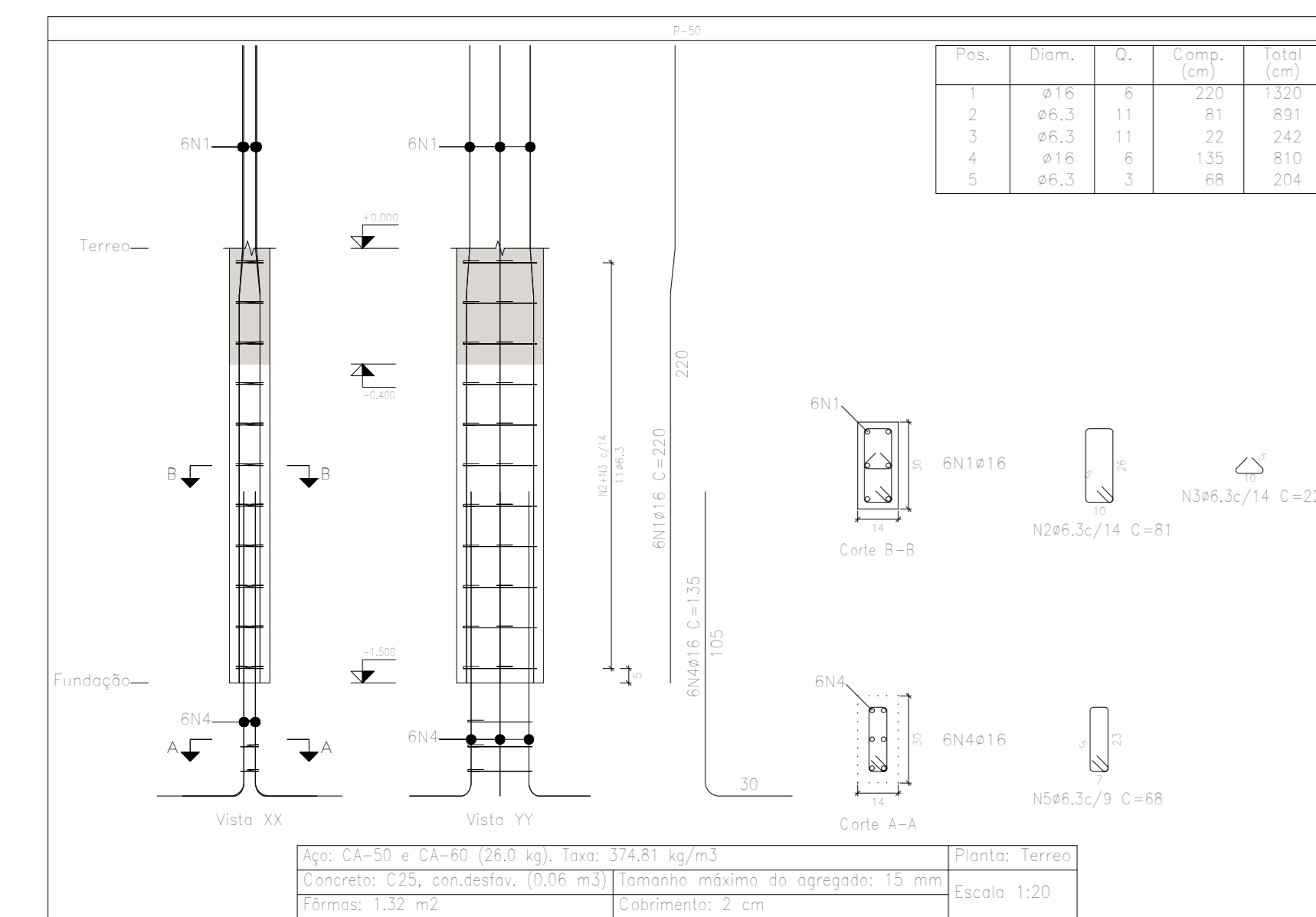


Planta: Terreno
 Concreto: C25, condesfav.
 Aço das barras: CA-50 e CA-60
 Aço dos estribos: CA-50 e CA-60

Resumo Aço	Comp. total (m)	Peso + 10% (kg)	Total
CA-50 Ø6,3	951,0	256	
Ø10	597,6	405	
Ø12,5	271,6	288	
Ø16	77,5	135	1084



Elemento	Pos.	Diâm.	N.	Comp. (cm)	1000 (cm)	Peso (kg)		
P-43	1	Ø10	4	150	600	4,8		
	2	Ø6,3	12	81	972	2,4		
	3	Ø10	4	95	380	2,3		
	4	Ø6,3	3	75	225	0,6		
P-44	1	Ø12,5	4	205	820	11,1		
	2	Ø6,3	11	81	891	2,2		
	3	Ø12,5	4	115	460	4,4		
	4	Ø6,3	3	74	220	0,5		
P-45	1	Ø10	4	150	600	4,8		
	2	Ø6,3	12	101	1212	3,0		
	3	Ø10	4	95	380	2,3		
	4	Ø6,3	3	95	280	0,7		
P-46	1	Ø10	11	101	1210	12,0		
	2	Ø6,3	12	47	804	2,0		
	3	Ø10	11	110	1300	9,8		
	4	Ø6,3	3	93	270	0,7		
	5	Ø6,3	3	20	60	0,1		
	6	Ø6,3	3	94	282	0,7		
P-47	1	Ø10	14	140	1680	16,8		
	2	Ø6,3	12	233	2796	4,8		
	3	Ø6,3	24	99	1206	5,8		
	4	Ø6,3	12	98	1176	2,0		
	5	Ø10	14	100	1400	8,2		
	6	Ø6,3	3	225	875	1,7		
	7	Ø6,3	3	94	282	0,7		
P-48	1	Ø16	4	200	800	13,5		
	2	Ø12,5	2	205	410	3,9		
	3	Ø6,3	11	81	891	2,2		
	4	Ø6,3	11	22	242	0,6		
	5	Ø16	4	135	504	5,2		
	6	Ø12,5	2	120	240	2,3		
	7	Ø6,3	3	71	213	0,5		
P-49	1	Ø10	4	150	600	4,8		
	2	Ø6,3	12	81	972	2,4		
	3	Ø10	4	95	380	2,3		
	4	Ø6,3	3	75	225	0,6		
P-50	1	Ø12,5	14	205	2870	27,6		
	2	Ø6,3	20	333	3330	8,2		
	3	Ø6,3	10	110	2200	5,4		
	4	Ø6,3	10	38	380	0,9		
	5	Ø12,5	14	115	1610	10,5		
	6	Ø6,3	3	323	969	2,4		
	7	Ø6,3	3	30	100	0,3		
P-51	1	Ø10	14	140	1680	16,8		
	2	Ø6,3	12	233	2796	4,8		
	3	Ø6,3	24	99	1206	5,8		
	4	Ø6,3	12	98	1176	2,0		
	5	Ø10	14	100	1400	8,2		
	6	Ø6,3	3	225	875	1,7		
	7	Ø6,3	3	94	282	0,7		
P-52	1	Ø12,5	14	205	2870	27,6		
	2	Ø6,3	20	333	3330	8,2		
	3	Ø6,3	10	110	2200	5,4		
	4	Ø6,3	10	38	380	0,9		
	5	Ø12,5	14	115	1610	10,5		
	6	Ø6,3	3	323	969	2,4		
	7	Ø6,3	3	30	100	0,3		
P-53	1	Ø16	4	200	800	20,8		
	2	Ø6,3	11	81	891	2,2		
	3	Ø6,3	11	22	242	0,6		
	4	Ø16	4	135	504	12,8		
P-54	1	Ø12,5	4	355	1420	13,7		
	2	Ø10	4	150	600	9,5		
	3	Ø6,3	12	153	1836	4,5		
	4	Ø6,3	24	48	1176	2,8		
	5	Ø12,5	4	120	480	4,4		
P-55	1	Ø10	4	150	600	2,6		
	2	Ø6,3	12	145	435	1,1		
	Total							
	Ø6,3						133,5	0,0
	Ø10						111,7	0,0
Ø12,5						364,5	0,0	
Ø16						81,3	0,0	
Terço						422,9	0,0	

PROJETO ESTRUTURAL
 CIVIL VICTOR DANIEL SANTOS
 Rua...
 CONTINUAÇÃO DE DETALHAMENTO DE PILARES DA FUNDAÇÃO ATÉ O TERRENO

FOLHA 5/24

Sede Administrativa do Município de Serra Azul de Minas - MG
 Avenida Getúlio Vargas de São, N. 94, Centro, Serra Azul de Minas-MG CEP: 38.165-000