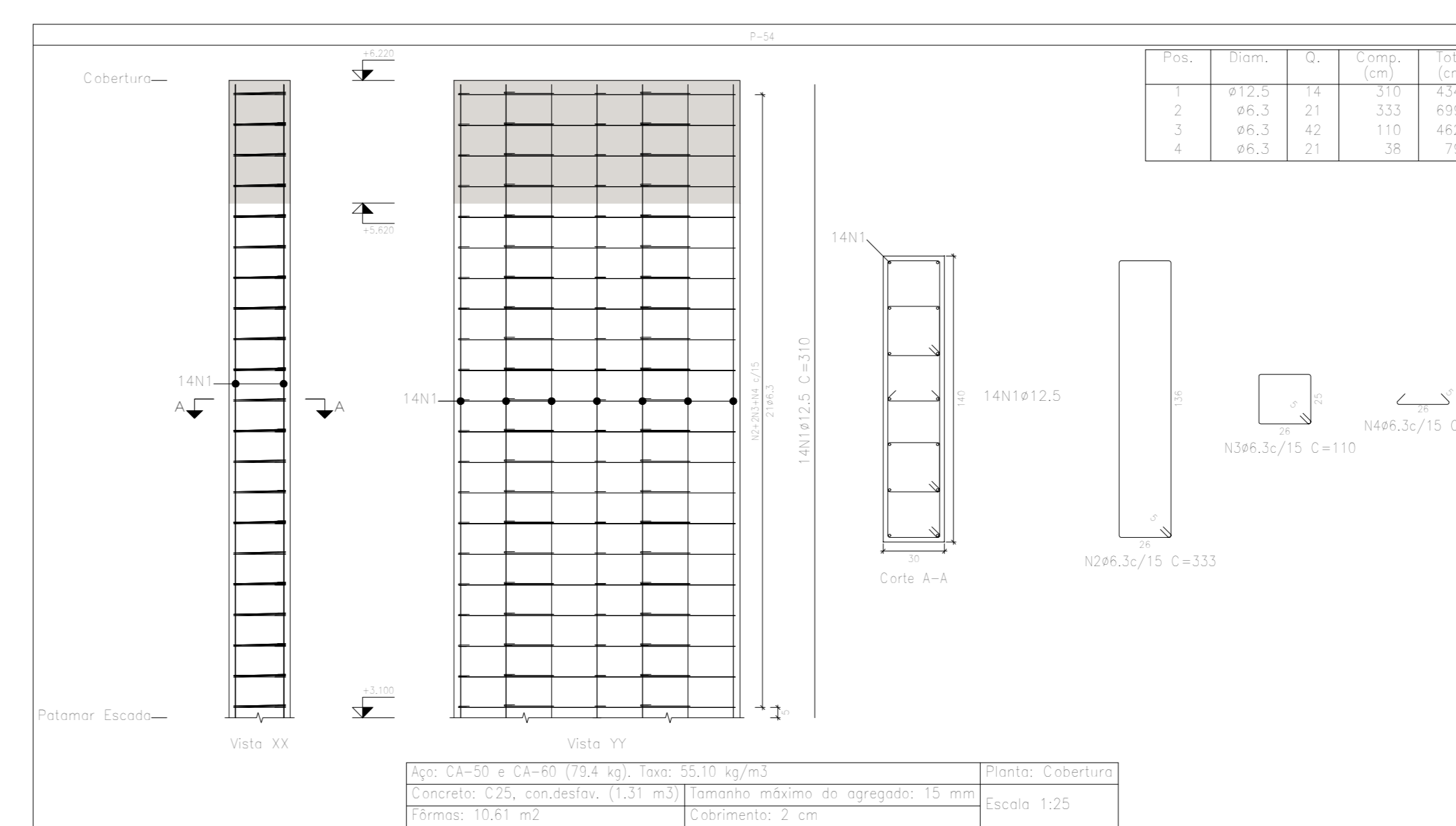
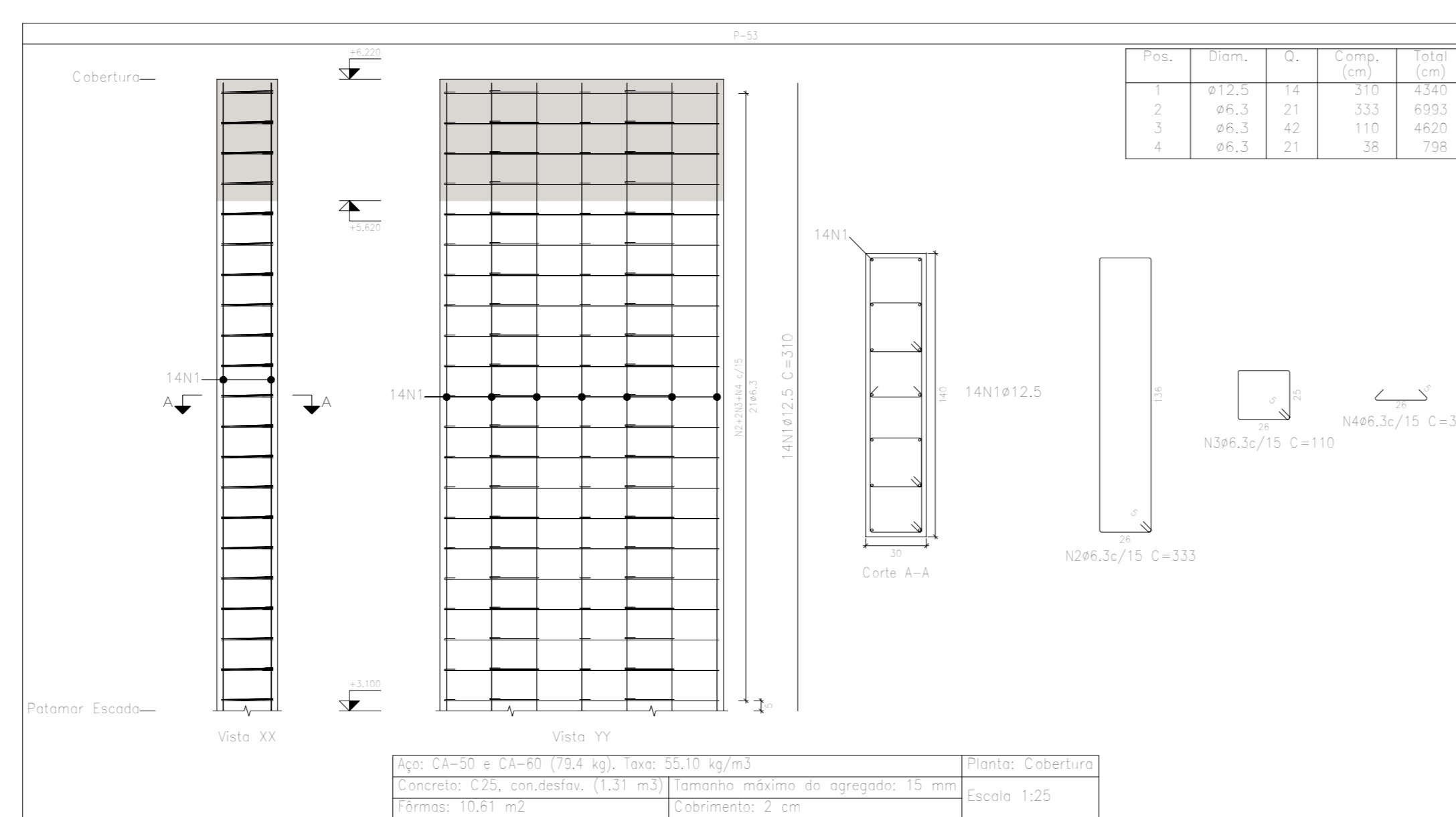
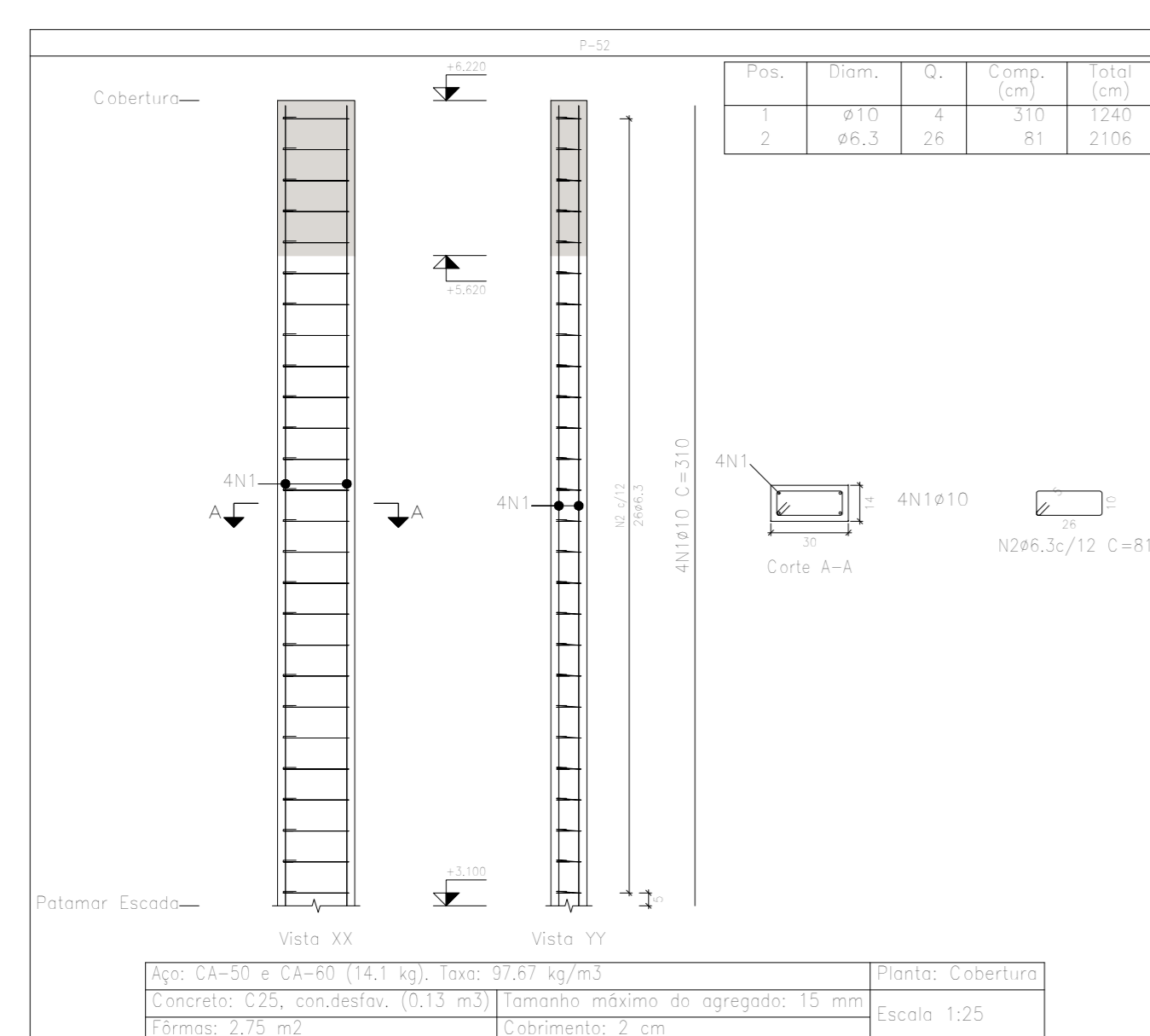
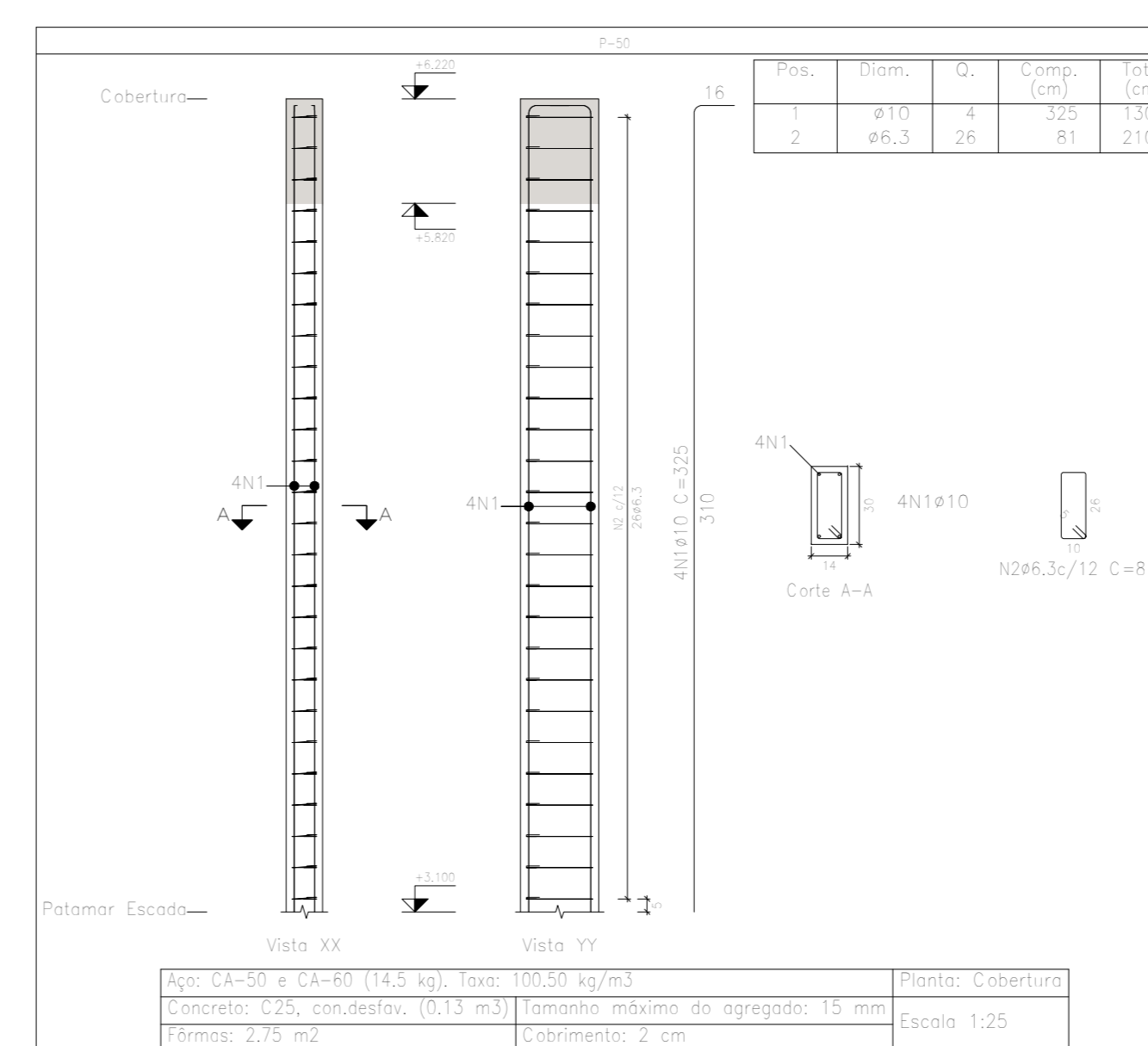
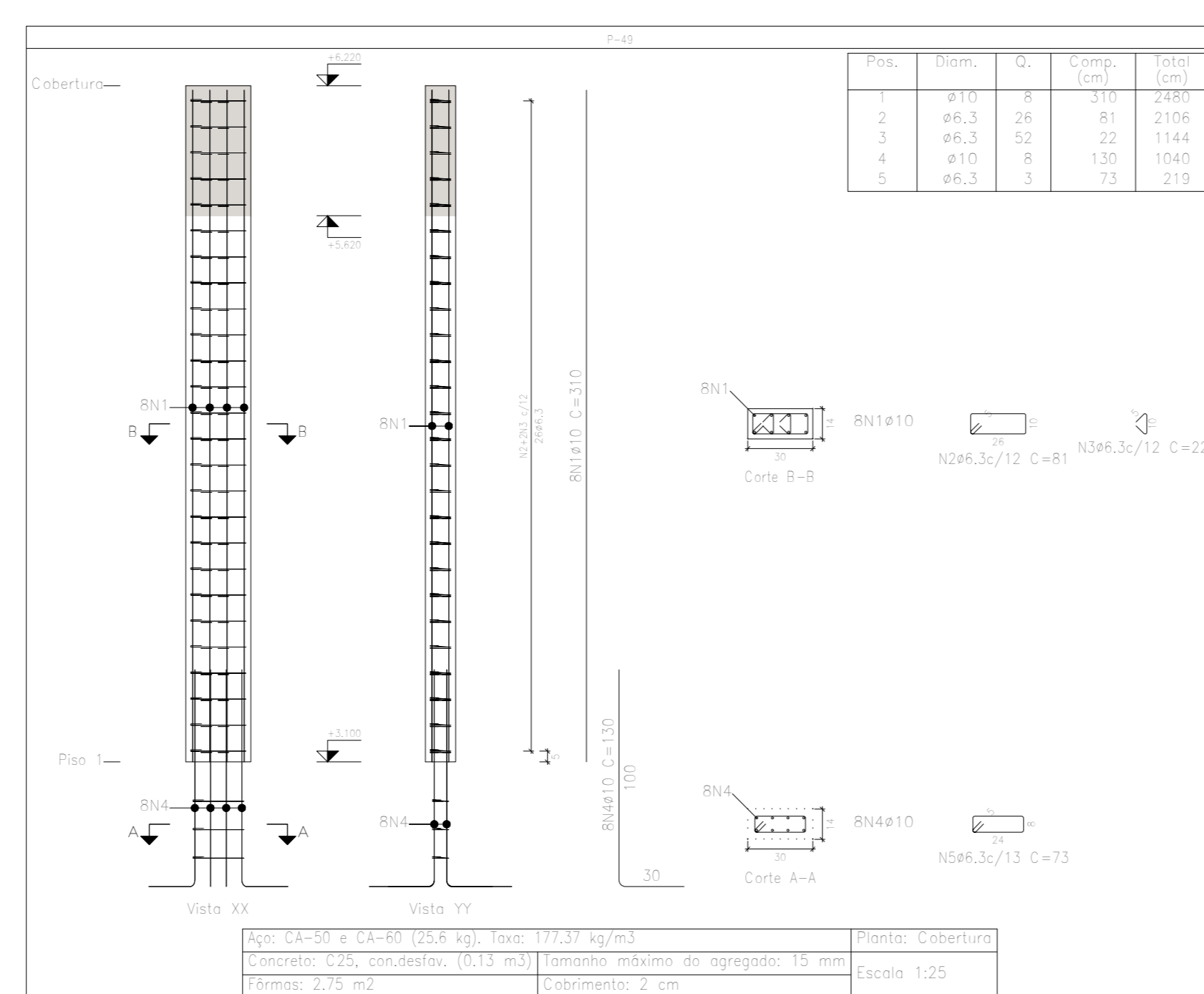
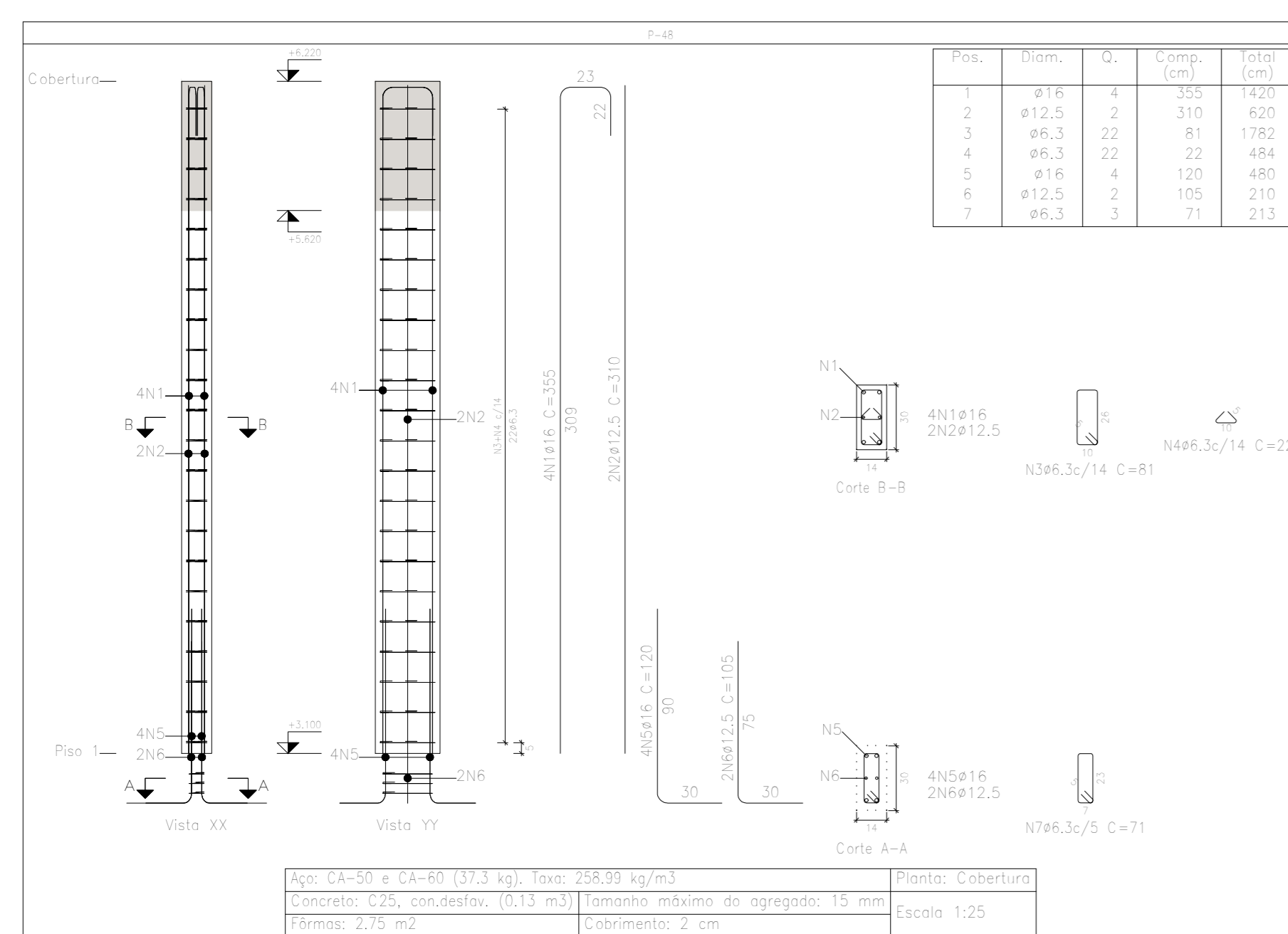


Elemento	Pos.	Diâm.	Q.	Esq. (cm)	Comp. (cm)	Tota (cm)	CA-50 (kg)	CA-60 (kg)	
P-38	1	Ø10	4		310	1240	7,8		
	2	Ø6,3	28		101	2628	4,4		
P-40	1	Ø12,5	4		335	1320		12,0	
	2	Ø10	4		310	1240	7,8		
	3	Ø6,3	28		153	3978	9,7		
	4	Ø6,3	52		48	2498	6,1		
	5	Ø12,5	8		130	1080		2,9	
	6	Ø6,3	8		15	115		0,5	
P-41	1	Ø10	4		310	1240	7,8		
	2	Ø6,3	28		22	572	1,4		
P-44	1	Ø16	4		335	1340	21,2		
	2	Ø12,5	8		310	2480	23,9		
	3	Ø6,3	22		121	2960	6,5		
	4	Ø6,3	88		22	1936	4,7		
	5	Ø16	4		165	660	10,4		
	6	Ø12,5	8		130	1080	10,4		
	7	Ø6,3	3		111	333	0,8		
	8	Ø6,3	8		15	114	0,3		
P-48	1	Ø16	4		335	1420	22,4		
	2	Ø12,5	8		310	620	6,0		
P-49	1	Ø6,3	22		81	1764	1,4		
	2	Ø6,3	78		22	484	1,2		
P-50	1	Ø16	4		150	210	2,0		
	2	Ø12,5	8		130	270	2,0		
	3	Ø6,3	3		71	315	0,5		
	4	Ø6,3	3		71	315	0,5		
	5	Ø6,3	3		71	315	0,5		
P-51	1	Ø10	4		310	1240	7,8		
	2	Ø6,3	28		81	2106	5,2		
	3	Ø6,3	52		22	1144	2,8		
	4	Ø10	8		130	1040	6,4		
	5	Ø6,3	3		73	318	0,5		
P-52	1	Ø10	4		325	1300	8,0		
	2	Ø6,3	28		81	2106	5,2		
P-53	1	Ø12,5	14		310	4340	18,1		
	2	Ø6,3	21		333	6993	17,1		
	3	Ø6,3	42		110	4620	11,3		
	4	Ø6,3	21		38	798	2,0		
P-54	1	Ø12,5	14		310	4340	18,1		
	2	Ø6,3	21		333	6993	17,1		
	3	Ø6,3	42		110	4620	11,3		
	4	Ø6,3	21		38	798	2,0		
P-55	1	Ø10	4		310	1240	7,8		
	2	Ø6,3	28		81	2106	5,2		
P-58	1	Ø12,5	4		335	1320	12,7		
	2	Ø10	4		310	1240	7,8		
	3	Ø6,3	28		153	3978	9,7		
	4	Ø6,3	52		48	2498	6,1		
Tota: 105,3									
							Ø6,3	63,7	0,0
							Ø12,5	66,5	0,0
							Ø16	61,6	0,0
							Tota	69,2	0,0



Planta: Cobertura
 Concreto: C25, com desfo.
 Aço das barras: CA-50 e CA-60
 Aço dos estribos: CA-50 e CA-60

Resumo Aço Pilares	Comp. tota (m)	Peso+10% (kg)	Total
CA-50 Ø6,3	1454,9	392	
Ø10	647,5	439	
Ø12,5	157,1	166	
Ø16	39,0	68	1065

