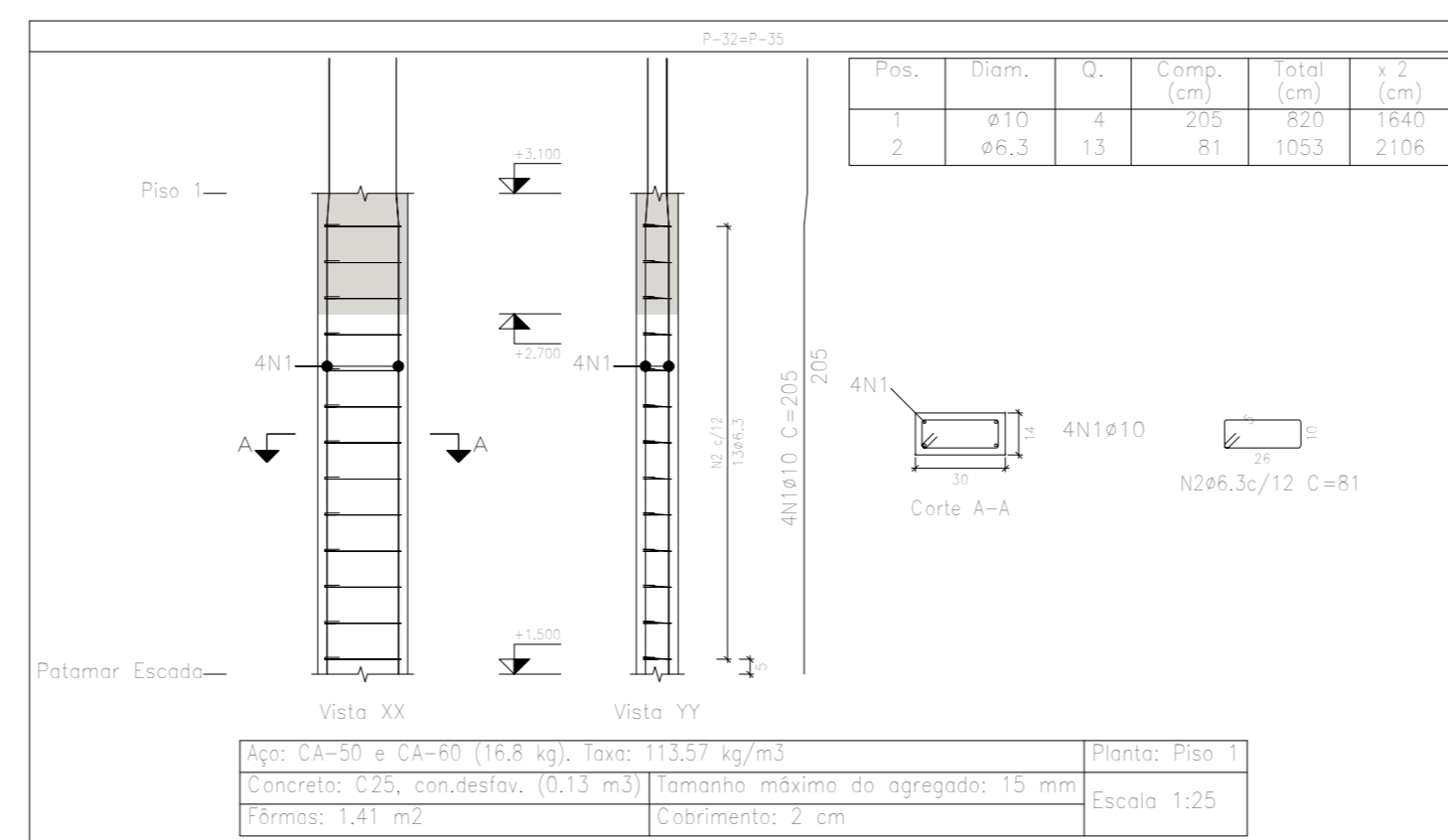
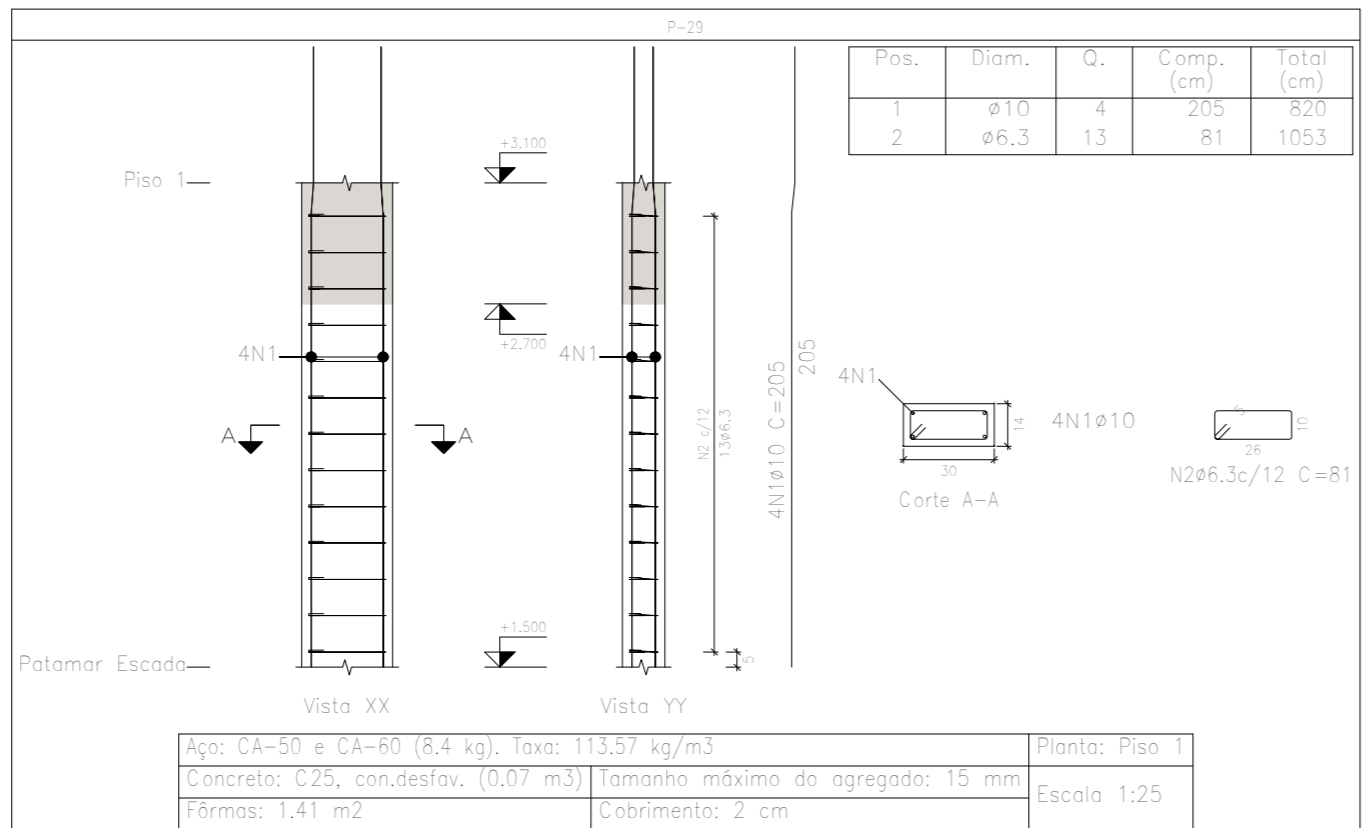
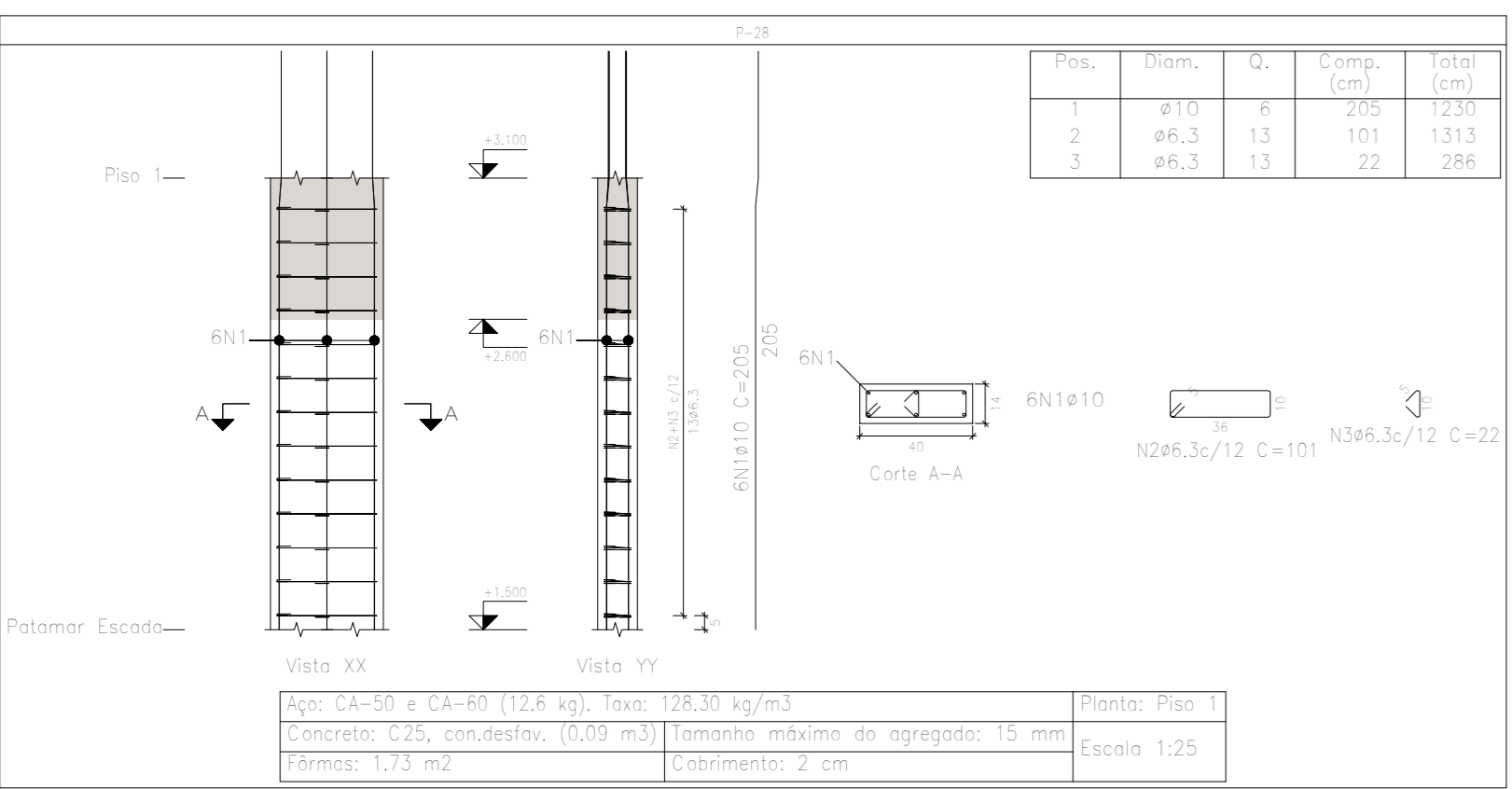


Resumo Aço	Comp. total (m)	Peso+10% (kg)	Total
CA-50	1545,2	416	
Ø10	502,6	341	
Ø12,5	259,6	275	
Ø16	83,6	145	1177

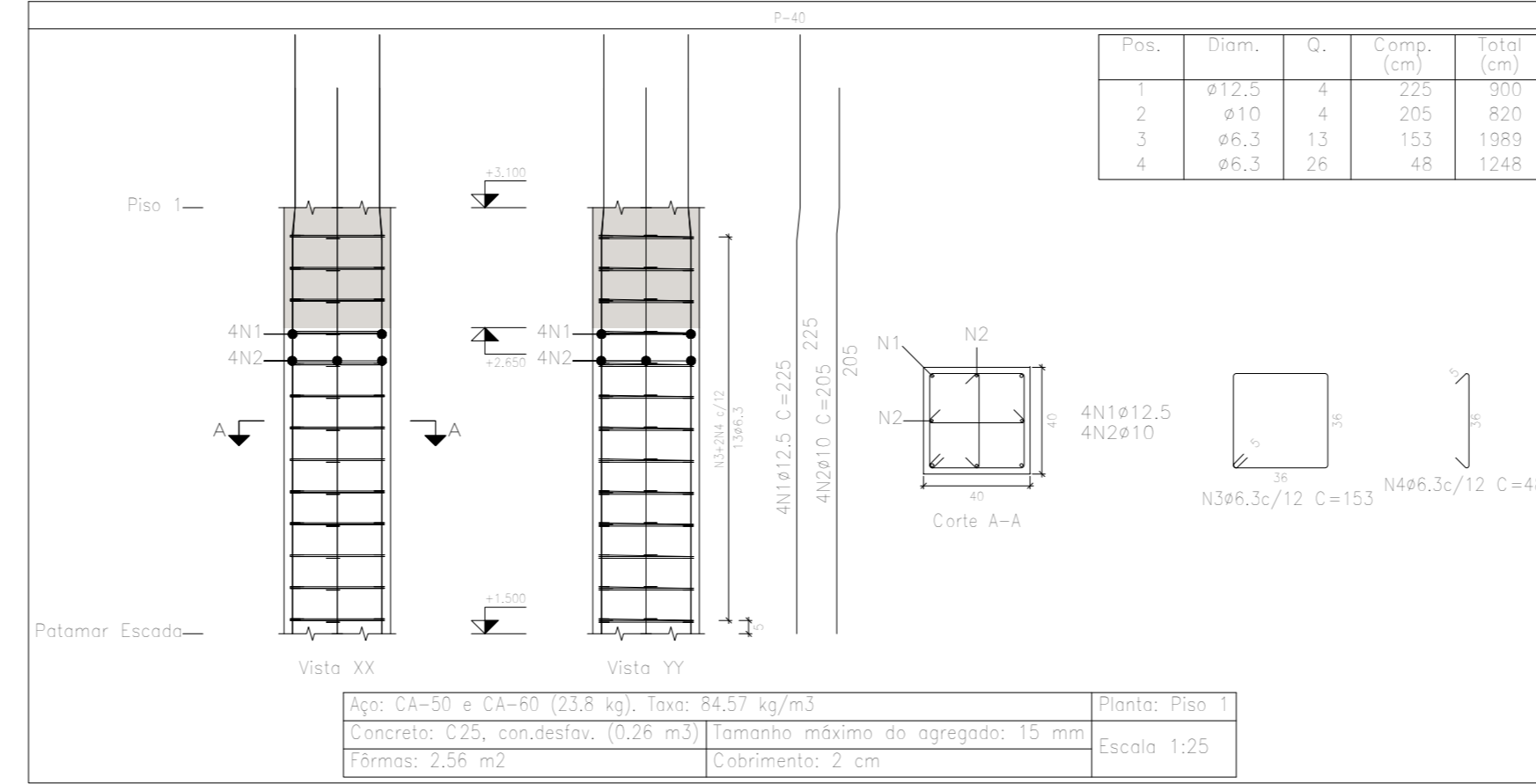
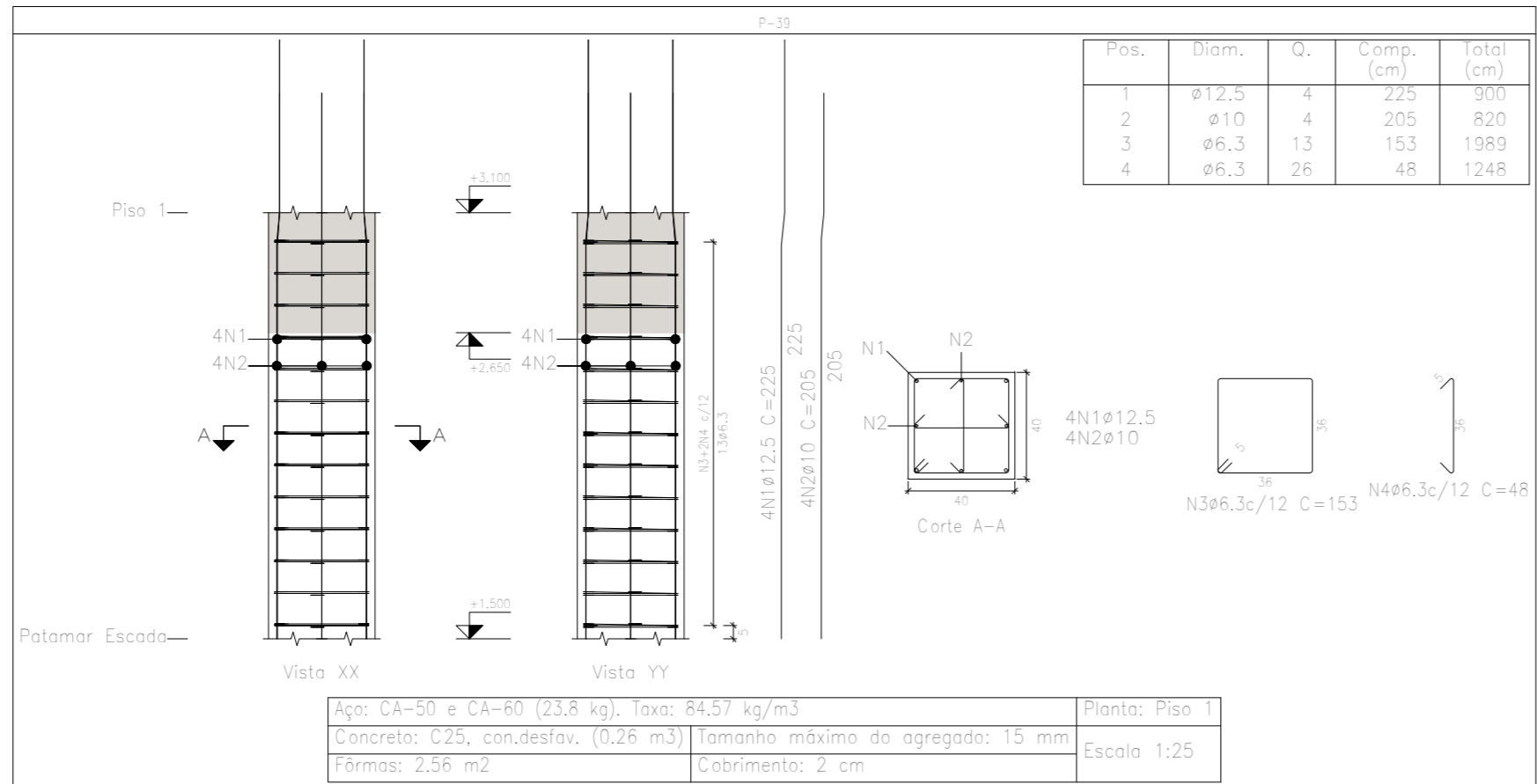
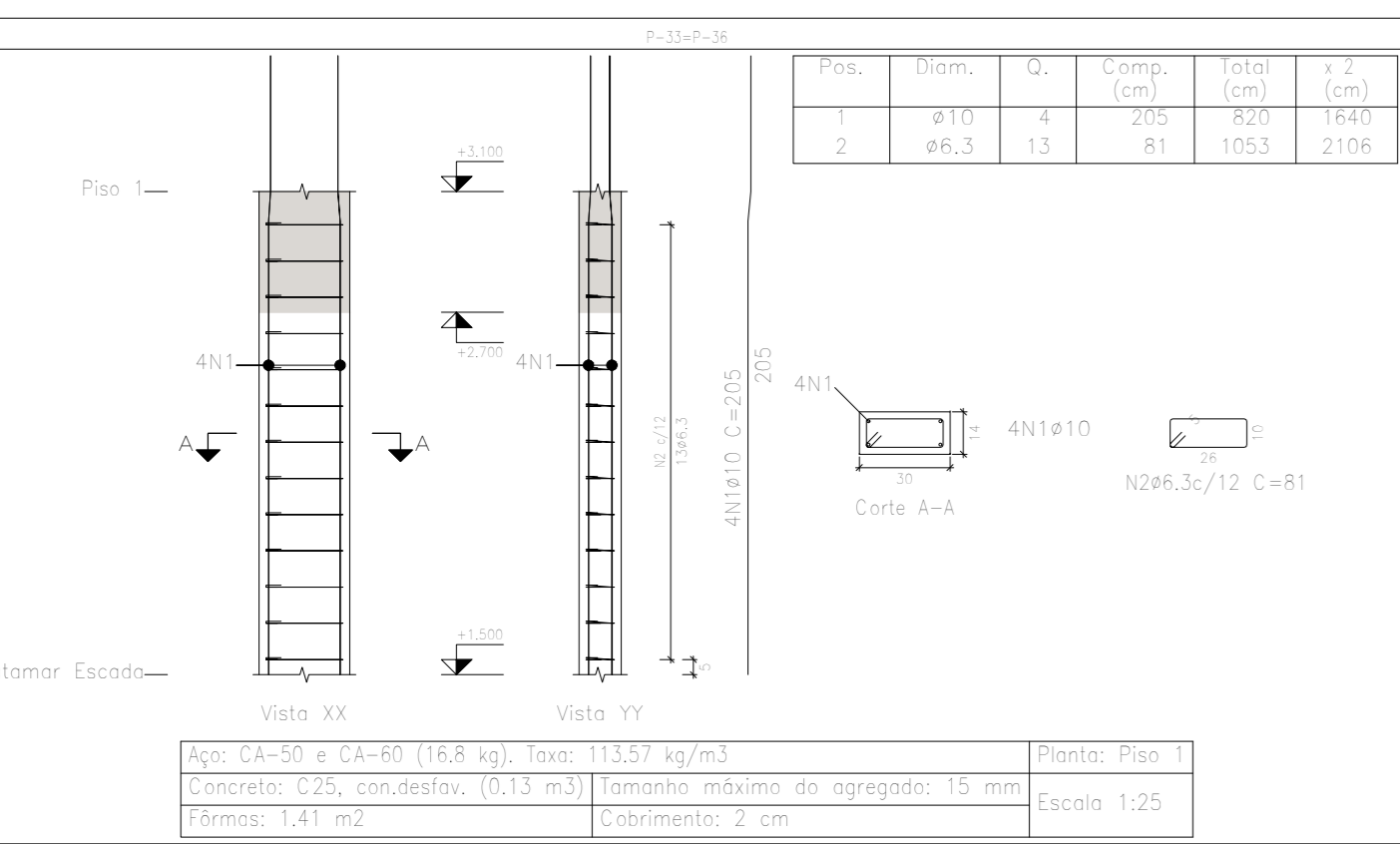
Planta: Patamar Escada
 Concreto: C25, con_destov.
 Aço das barras: CA-50 e CA-60
 Aço dos estribos: CA-50 e CA-60

Elemento	Pos.	Diam.	Q.	Esquema (cm)	Comp. (cm)	Total CA-50 (kg)	CA-60 (kg)	
P-54	1	Ø12,5	14	[Diagram]	360	5110	492	
	2	Ø6,3	21	[Diagram]	333	6993	171	
	3	Ø6,3	42	[Diagram]	110	4620	113	
	4	Ø6,3	21	[Diagram]	36	798	2,0	
Total=1052						81,6		
P-53	1	Ø12,5	14	[Diagram]	360	5110	492	
	2	Ø6,3	21	[Diagram]	333	6993	171	
	3	Ø6,3	42	[Diagram]	110	4620	113	
	4	Ø6,3	21	[Diagram]	36	798	2,0	
Total=1052						81,6		
P-52	1	Ø16	4	[Diagram]	380	1520	24,0	
	2	Ø12,5	2	[Diagram]	360	720	7,0	
	3	Ø6,3	22	[Diagram]	81	1782	4,4	
	4	Ø6,3	22	[Diagram]	22	484	1,2	
Total=1052						40,3		
P-56	1	Ø10	4	[Diagram]	370	1480	9,1	
	2	Ø6,3	28	[Diagram]	101	2526	6,4	
	Total=1052						17,1	
	P-55	1	Ø16	4	[Diagram]	380	1520	24,0
2		Ø16	2	[Diagram]	380	760	12,0	
3		Ø6,3	22	[Diagram]	81	1782	4,4	
4		Ø6,3	22	[Diagram]	22	484	1,2	
Total=1052						45,8		
P-55	1	Ø10	4	[Diagram]	370	1500	9,3	
	2	Ø6,3	26	[Diagram]	81	2166	5,2	
Total=1052						14,8		
P-47	1	Ø12,5	4	[Diagram]	325	1300	13,5	
	2	Ø6,3	22	[Diagram]	81	1782	4,4	
Total=1052						18,9		
Total=1052						81,6	0,0	
						Ø10	251	0,0
						Ø12,5	129,7	0,0
						Ø16	86,2	0,0
						Total	312,8	0,0



Resumo Aço	Comp. total (m)	Peso+10% (kg)	Total
CA-50	133,4	36	
Ø10	69,7	47	
Ø12,5	18,0	19	102

Elemento	Pos.	Diam.	Q.	Esquema (cm)	Comp. (cm)	Total CA-50 (kg)	CA-60 (kg)	
P-38	1	Ø10	8	[Diagram]	255	1287	7,6	
	2	Ø6,3	13	[Diagram]	101	1313	3,2	
Total=1052						12,7		
P-39	1	Ø10	4	[Diagram]	255	820	5,1	
	2	Ø6,3	13	[Diagram]	81	1053	2,6	
Total=1052						8,3		
P-32P-35	1	Ø10	4	[Diagram]	255	820	5,1	
	2	Ø6,3	13	[Diagram]	81	1053	2,6	
Total=1052						8,3		
P-33P-36	1	Ø10	4	[Diagram]	255	820	5,1	
	2	Ø6,3	13	[Diagram]	81	1053	2,6	
Total=1052						8,3		
P-39	1	Ø12,5	4	[Diagram]	225	900	8,7	
	2	Ø10	4	[Diagram]	255	820	5,1	
	3	Ø6,3	13	[Diagram]	153	1989	4,9	
	4	Ø6,3	28	[Diagram]	48	1248	3,1	
Total=1052						24,0		
P-40	1	Ø12,5	4	[Diagram]	225	900	8,7	
	2	Ø10	4	[Diagram]	255	820	5,1	
	3	Ø6,3	13	[Diagram]	153	1989	4,9	
	4	Ø6,3	28	[Diagram]	48	1248	3,1	
Total=1052						24,0		
Total=1052						81,6	0,0	
						Ø10	36,4	0,0
						Ø12,5	19,2	0,0
						Total	153,2	0,0



Planta: Piso 1
 Concreto: C25, con_destov.
 Aço das barras: CA-50 e CA-60
 Aço dos estribos: CA-50 e CA-60